



# PROJET SOURANS

Création d'un site internet pour le village de Sourans (25)

## Étude préalable

OCTOBRE 2009



# Étude préalable

OCTOBRE 2009

# PROJET SOURANS

## SOMMAIRE

### ETUDE DE FAISABILITÉ

INTRODUCTION	- 4
UTILISATEURS	- 5
ANALYSE CONCURRENTIELLE	- 7

### DÉVELOPPEMENT

CHOIX DU CMS	- 26
HÉBERGEMENT	- 28
NOM DE DOMAINE	- 30
OUTILS	- 31

### CONTENU

ARBORESCENCE	- 36
FONCTIONNALITÉS ENVISAGÉES	- 40
ÉBAUCHES GRAPHIQUES	- 41

### CONTRAINTES

PLAN D'ASSURANCE QUALITÉ	- 46
BUDGET	- 48

### ANNEXES



# PROJET SOURANS

## Étude de faisabilité

Introduction | Utilisateurs | Analyse concurrentielle



# ÉTUDE DE FAISABILITÉ / INTRODUCTION

## 1) L'ÉQUIPE

L'équipe qui mènera à bien ce projet est composée de quatre étudiants en licence pro webdesign:

- Dorothée Baudin
- Abdeldjalil Brihi
- Allison Chambellant
- Joffrey Parisot

Notre tuteur est Xavier Senente.

## 2) LE COMMANDITAIRE

Notre commanditaire est la mairie de Sourans. Sourans est un village de 128 habitants, localisé près de l'Isle sur le Doubs.

Nos contacts sont:

- Nathalie Parent (Maire)
- Sandrine Frosio (1<sup>ère</sup> adjointe)

## 3) L'OBJECTIF DU FUTUR SITE

La commune de Sourans n'ayant à ce jour aucun support web, la création d'un site web est envisagé.

Le site aura pour objectif premier de représenter le dynamisme de la commune, en communiquant sur l'existence des infrastructures du village telles que l'école, la salle des fêtes ou la distillerie.

Le site permettra également d'informer sur les services proposés par la mairie, ainsi que les démarches administratives courantes. Il devra aussi permettre d'échanger avec les habitants. Par ailleurs, il présentera aussi les diverses activités de loisir possibles aux alentours de la commune.

Mais ce projet n'a pas pour seule ambition de s'arrêter à la création d'un site internet. En effet, il faudra aussi prendre en compte l'objectif de faciliter la gestion du site pour la mairie. Il faudra donc choisir les outils informatiques facilitant les mises à jour sans oublier d'accompagner le commanditaire dans la prise en main des logiciels...



# ÉTUDE DE FAISABILITÉ / UTILISATEURS

## 1) ADMINISTRATEUR

À l'heure actuelle, nous ne savons pas encore qui s'occupera du site après sa mise en ligne, cependant, pour la gestion du site, plusieurs types de comptes administrateurs sont à prévoir:

- Un responsable éditorialiste

Le site étant à destination de la mairie de Sourans, il paraît normal que le Maire soit (même sans être acteur), responsable de tout ce qui se passera sur le site.

- Un compte Super Administrateur

Un compte super administrateur sera nécessaire pour pouvoir intervenir sans restriction sur n'importe quelle partie du site internet en cas de problème ou d'évolution.

- Un compte Administrateur

Un compte administrateur permettra d'intervenir sur le site mais à plus petite échelle. À travers ce compte certains paramètres seront modifiables mais d'autres (tels que les codes HTML) seront inaccessibles afin d'assurer la pérennité du site.

- Plusieurs comptes rédacteurs

Ces comptes permettront à certaines personnes totalement étrangères aux langages web de rédiger et de publier facilement du contenu en ligne.



# ÉTUDE DE FAISABILITÉ / UTILISATEURS

## 2) PUBLIC CIBLÉ

Des objectifs cités précédemment, découlent trois types de publics ciblés:

- toute personne extérieure ou non à la commune pouvant être intéressées par l'un des services proposés par la mairie (école, location de la salle des fêtes...),
- les habitants de la commune de Sourans,
- les touristes, randonneurs, promeneurs...

Le public sera principalement ciblé sur une zone géographique locale.



# ÉTUDE DE FAISABILITÉ / CONCURRENTS

## 1) CONTEXTE

### Les trois principaux concurrents sont :

- clerval.fr
- dung.fr
- cc-paysbaumois.fr

### Les autres concurrents sont :

- Bavans.fr
- Cc-paysrougemont.fr
- Arbouans
- Hérimoncourt
- Ecole colombier fontaine
- Lecomtois.com
- Gitedelaroche.com

Les trois principaux concurrents ont été déterminés en fonction de leur contenu qui répond à tous les objectifs du futur site (déterminés dans l'étude préalable), à l'exception du site de Clerval qui a été choisi par les commanditaires comme le site représentatif de leurs besoins, et donc comme le principal concurrent. Les autres sites concurrents ne répondent, quant à eux, qu'à certains de ces objectifs mais pas forcément à tous.

Concernant l'étude concurrentielle, on retrouve en première partie le benchmark du marché à travers l'étude des concurrents directs et indirects,. Dans une deuxième partie, on retrouve l'étude du positionnement à travers la position concurrentiel, et l'analyse lexicale suivit des recommandations qui en découlent. Puis, dans une troisième partie on retrouve la définition du positionnement du futur site à travers la formulation de ce positionnement sous forme de concept.



# ÉTUDE DE FAISABILITÉ / CONCURRENTS

## 2) BENCHMARK DU MARCHÉ

arbouans.fr

Ambiance graphique et ergonomique :

Le site d'Arbouans est en réalité un blog.

Au niveau de son organisation, on retrouve un bloc texte centré au milieu de la page, une barre de menu horizontale placée en dessous du bandeau et un logo en haut à droite du bandeau. Sur la partie droite du blog on trouve une zone contenant différentes fonctionnalités. Les articles du blog sont plutôt bien calibrés. Le contraste texte noir sur fond blanc est respecté. Les titres sont bordeaux et les liens sont jaune afin de rester en adéquation avec la charte graphique. Une image illustre chaque article, mais sans légende. Le bandeau se modifie à chaque changement de page.



### Architecture d'information :

Le menu dirige vers cinq autres pages. La page actualité est en réalité la page d'accueil du blog. La règle des trois clics est respectée. Cependant les liens du menu ne précisent pas vers quelles autres pages on peut être redirigé.

### Fonctionnalités et contenu :

Au niveau des fonctionnalités on retrouve une zone de recherche. Une grande partie de la zone des fonctionnalités est utilisée par une liste de mots-clés. Il y a également un agenda, une zone de flux RSS, une zone de flash info, de téléchargement et les dernières actualités. En ce qui concerne le contenu du site, on retrouve beaucoup d'informations sur le village et son histoire, des informations sur la vie à Arbouans (école, associations et divers services...).



# ÉTUDE DE FAISABILITÉ / CONCURRENTS

## 2) BENCHMARK DU MARCHÉ



**gitedelaroche.com**

**Ambiance graphique et ergonomique :**

La charte graphique repose essentiellement sur des couleurs vertes (jeu entre vert foncé et clair). On retrouve une petite photo en haut à gauche. On note d'ailleurs une absence de logo et une absence de bannière illustrée de photos. Au premier coup d'œil, aucune identité visuelle forte ne se dégage de ce site.

Le menu est constitué essentiellement de mots, trois boutons sous forme de pictogramme jouent aussi le rôle de menu. Ces différences donnent l'impression qu'il y a deux menus. Le contenu écrit a une taille de police très réduite, ce qui peut rendre plus difficile la lecture. Cependant le contraste écriture noire sur fond blanc est respecté. Les textes sont très illustrés avec des photos sans légende.

### Architecture d'information :

On retrouve 6 onglets principaux. Ils font référence à une page. Pour certains de ces onglets lorsque l'on clique dessus des sous-items apparaissent sous le mot de menus dans la même zone ce qui peut faire apparaître un grand menu où l'on distingue mal les grandes parties des sous parties. Certains grands onglets comprennent plus de 10 sous onglets alors que d'autres peuvent en contenir qu'un seul. Le contenu des catégories n'est pas homogène. De même que pour les pages. Les sous-items se retrouvent parfois de façon linéaire au dessus de la page. Un plan du site est consultable à travers un pictogramme qui (de part sa forme) n'annonce pas clairement ce qu'il indique.

### Fonctionnalités et contenu :

Pas d'agenda, ni de newsletter ou visite 3d. On retrouve beaucoup de liens vers d'autres sites notamment au niveau franc comtois. On ne trouve pas de moteur de recherche mais beaucoup de photos avec la possibilité de les agrandir ainsi que beaucoup de plans scannés.



# ÉTUDE DE FAISABILITÉ / CONCURRENTS

## 2) BENCHMARK DU MARCHÉ



colombier.fontaine.online.fr

### Ambiance graphique et ergonomique :

Le titre en gif animé multicolore attire l'attention et peut jouer en défaveur d'une sensation de sérieux provenant de la page. Au niveau des couleurs, on retrouve en fond un bleu très clair avec des motifs en continu, ce qui peut aussi jouer en défaveur de la page. Les textes sont en noir et/ou en bleu foncé. Le contraste entre le fond et la couleur de texte permet une lecture assez aisée, même si le fond à motif donne une impression de surcharge.

### Architecture d'information :

Au niveau de l'architecture des pages, on retrouve un bandeau en haut contenant le titre du site et un bandeau horizontal sous le titre contenant le menu. Ce dernier n'est pas structuré par des boutons mais par des mots qui se suivent. Cela donne une impression d'un menu mal équilibré. Le contenu général des pages se situe en dessous. Concernant le contenu, les textes ne sont pas toujours bien calibrés ni centrés. Au niveau de l'architecture de l'information, on retrouve 13 onglets dans le menu, ce qui est trop. Pour certaines de ces pages on retrouve des sous-menus à l'intérieur de chacune des pages. Ces sous-menus ne sont pas toujours présentés de la même façon, ils peuvent être horizontal ou vertical.

### Fonctionnalités et contenu :

On retrouve très peu de fonctionnalités pour ce site, pas de plan du site ni d'agenda.

On retrouve seulement une carte animée proposant une vue mondiale, nationale, régionale, ou du village, pour pouvoir géolocaliser la commune.



# ÉTUDE DE FAISABILITÉ / CONCURRENTS

## 2) BENCHMARK DU MARCHÉ



herimoncourt.fr

### Ambiance graphique et ergonomique :

On a une page d'accueil qui joue entre des couleurs pastels vertes et oranges. Un visuel de la commune a été repris en fond avec ces couleurs. On retrouve aussi un bandeau au milieu de la page avec des photos alignées présentant différentes vues du village. Par ailleurs, on trouve sous le bandeau de photos, tous les onglets du menus. Lorsqu'on clique sur un onglet on arrive sur les pages du sites avec contenu.

Les pages du site « avec contenu », sont, d'une façon générale non centrées, donc pour des grands écrans elles se situent sur le côté gauche et laisse un espace non occupé sur la droite.

On retrouve du texte noir sur fond blanc, les couleurs verte et orange sont conservées mais pas

le visuel rencontré sur la première page. On retrouve toujours un menu avec des boutons de couleur verte sur le haut de la page, accompagné au-dessus par une bannière composée de différentes vues photographiques de la commune. Cependant on note une absence de logo et de titre.

### Architecture d'information :

On retrouve un menu composé de 12 onglets principaux. Le contenu des pages s'ouvre au centre. On retrouve pour certains grands items, des sous-thèmes. On a donc un sous-menu qui apparaît sur le côté gauche de la page.

### Fonctionnalités et contenu :

On retrouve plusieurs documents téléchargeables en PDF..



# ÉTUDE DE FAISABILITÉ / Concurrents

## 2) BENCHMARK DU MARCHÉ



lecomtois.com

**Ambiance graphique et ergonomique :**

Le fond de la page contient une image de fond illustrée avec des couleurs changeantes comme le rouge ou le violet. Les couleurs sont assez vives et elles attirent l'attention. On retrouve le logo en haut à gauche. À côté au niveau central on retrouve des liens utiles organisés dans des onglets en forme de bulles ce qui donne un côté original. Le menu est organisé sur la gauche. Le contenu du site est situé au centre de la page, et des publicités sont réparties sur la droite, ce qui donne un certain équilibre. Chacune des rubriques (contenue dans les menus ou les pages) sont organisées sous formes de carrées avec du contenu. Les carrées de couleurs permettent de différencier les différents thèmes et de rendre de façon lisible le contenu.

**Architecture d'information :**

Chaque grands Items contient plusieurs sous-thèmes qui apparaissent sous les grands items lorsqu'ils sont cliqués. Ils sont organisés par ordre alphabétique.

**Fonctionnalités et contenu :**

On retrouve une barre de recherche avec une possibilité de remplir un formulaire pour effectuer des recherches avancées. On retrouve un agenda réparties suivant les thèmes. On rencontre aussi des liens vers leur contenu facebook, twitter, google, delicious, netvibes, myspace, digg, wordpress, stumbleupon. On trouve aussi des raccourcis pour accéder à une version imprimable du site ainsi que pour ajouter ce site à nos favoris. Il est aussi possible de s'abonner aux flux RSS du site.



# ÉTUDE DE FAISABILITÉ / CONCURRENTS

## 2) BENCHMARK DU MARCHÉ



bavans.fr

### Ambiance graphique et ergonomique :

La charte graphique repose sur une association de couleurs bleu verte et grise posées sur un fond blanc. On retrouve en haut de la page, le logo à gauche ainsi que des onglets sur la droite qui sont des mots faisant le lien vers les mentions légales... En dessous on observe la présence d'un bandeau composé de différentes vues de la commune. Le menu est situé sur le côté gauche. Il est composé de boutons de couleur verte.

Le contraste fond blanc et texte noir est bien respecté.

### Architecture d'information :

Les sous thèmes du menu sont accessibles à travers une liste de sous-onglets verticaux qui apparaissent au passage de la souris. Beaucoup de pages contiennent des tableaux pour présenter l'information.

### Fonctionnalités et contenu :

On retrouve plusieurs documents téléchargeables en PDF. On retrouve de nombreuses cartes pour présenter l'accès à la commune ou aux chemins forestiers.

Le site contient un agenda qui signale les différentes manifestations. On retrouve aussi un plan du site, la possibilité d'accéder aux archives des articles parus sur le site ainsi qu'un tableau de statistiques de consultation du site (réalisé à partir des données de google analytics).



# ETUDE DE FAISABILITÉ / CONCURRENTS

## 2) BENCHMARK DU MARCHÉ

### Synthèse de l'analyse des concurrents «indirects»

Suite à l'étude de ces sept sites on remarque certaines tendances au niveau des structures de site. En effet, pour la plupart, on retrouve un logo en haut à gauche suivi d'une bannière alignée au centre. Le menu est le plus souvent au centre également sous cette bannière. Le contenu de la page est centré et un sous-menu ou des rubriques type actualité sont accessibles sur le côté gauche de la page. Par ailleurs, le contraste fond blanc texte noir est le plus souvent respecté ce qui facilite la lecture. Et enfin, on retrouve certaines fonctionnalités sur beaucoup de sites tels que la zone de recherche ou le plan du site, qui peuvent faciliter la navigation. On retrouve aussi l'agenda ou les flux RSS lorsque les actualités changent très souvent ainsi qu'une zone de téléchargement des documents (essentiellement pour les comptes-rendus de conseils).

Par ailleurs, suite à l'étude de ces différents sites, on remarque que certains points peuvent être intéressants tels que :

- la séparation graphique des différentes parties (menus, contenu de pages, rubriques actualité...)
- indiquer la zone de téléchargement dès les premières pages afin de faciliter la navigation de l'internaute
- présenter des fonctionnalités telles que l'accès aux archives du site (anciens articles) ou ajout automatique du site aux favoris.

On remarque aussi que certains points peuvent nuire au « sérieux » du site ou à sa lisibilité, tels que :

- des textes trop long, ou avec une police trop petite,
- la répétition d'animations sur l'ensemble du site,
- les changements graphiques de pages en pages qui limitent la distinction d'une identité visuelle propre
- la dispersion des menus à plusieurs endroits du site
- trop d'onglets principaux pour le menu.

En conclusion, on remarque que certains sites se distinguent des autres. En effet, sur les sites d'Arbouans et de Bavans, on ressent immédiatement une impression de sérieux à travers des pages graphiquement sobres mais bien organisées et une facilité de navigation sur le site. Alors que d'autres sites tels que clombier.fontaine.online.fr vont donner une impression de surcharge du contenu, d'un site amateur où aucune identité visuelle forte n'a été mise en place ni respectée tout au long du site. Il sera plutôt facile de se détacher graphiquement de ce genre de site, cependant il faudra aussi garder comme objectif de se détacher de sites comme ceux d'Arbouans ou de Bavans, par l'aspect graphique autant que par le contenu.



# ETUDE DE FAISABILITÉ / CONCURRENTS

## 2) BENCHMARK DU MARCHÉ



**dung.fr**

### Ambiance graphique et ergonomique :

Au niveau de l'organisation de la page, les textes sont contenus au centre de la page. A gauche, on aperçoit une liste des dernières publications, une animation et une zone d'accès direct. A droite, on retrouve les liens utiles. Le logo de la commune se trouve en haut à droite. En haut de la page, il y a un bandeau composé de photos du village. Tous les articles sont illustrés de plusieurs images (2 minimum). Dès que l'on passe la souris sur une image, il y a un zoom immédiat, ce qui est parfois désagréable lors de la lecture de l'article. Le texte est bleu sur fond grisé et les titres sont bordeaux. Les articles sur le site sont plutôt bien calibrés.

### Architecture d'information :

On retrouve au total 9 onglets de navigation: Accueil - Village - Mairie - Scolarité - Activités - Services - Environnement – Professionnels - Finance. Les onglets du menu renvoient vers plusieurs pages qui sont accessibles en moins de trois clics. Toutes les informations du site sont donc accessibles facilement et rapidement.

### Fonctionnalités et contenu :

Le site dispose d'une zone de recherches placée à gauche du bandeau. Il y a un espace d'échange où il est possible de laisser un message. Le site dispose aussi d'une zone météo. Au niveau du contenu du site, il y a beaucoup d'informations sur la commune, sur la vie dans la commune (environnement, services, activités et professionnels dans la commune). Il y a une présentation de la mairie et de ses élus, ainsi que la possibilité de consulter les comptes rendus des conseils municipaux.



# ETUDE DE FAISABILITÉ / CONCURRENTS

## 2) BENCHMARK DU MARCHÉ



clerval.fr

### Ambiance graphique et ergonomique :

Probablement ce qui pêche le plus sur le site : choix des couleurs, formes, typo, emplacement des blocs, etc... Le site contient :

- un header avec nom de la ville et écusson,
- un bandeau horizontal avec une partie du menu,
- un bandeau avec photos de la commune (statique),
- un bandeau vertical avec l'autre partie du menu,
- une frame pour le contenu.
- pas de footer.

### Architecture d'information :

1 menu en 2 parties (horizontal et vertical – mais pas de vision claire d'un menu principal et d'un menu secondaire) avec 1 niveau de sous-menu. Tout le contenu est présent en un seul bloc dans la zone de contenu principal. Toutes les pages sont accessibles en moins de trois clics.

### Fonctionnalités et contenu :

- infos, démarches administratives et vie municipale (téléchargement des comptes-rendus des conseils municipaux)
- présentation de la ville et des événements (en image)
- infos touristiques (liste des activités touristiques et lieux d'hébergement et restauration)

- présentation de l'activité économique
- infos sur la Communauté de Communes
- infos, démarches pour l'emploi
- présentation des infrastructures scolaires
- présentation des associations



# ETUDE DE FAISABILITÉ / CONCURRENTS

## 2) BENCHMARK DU MARCHÉ



cc-paysbaumois.fr

Ambiance graphique et ergonomique :

On retrouve une bannière en haut au centre de la page avec le logo à gauche et une photo. Le menu apparait sous forme d'onglets sous la bannière. La partie gauche est réservée à l'agenda, aux outils et au moteur de recherche. La partie droite est réservée aux différentes communes et aux derniers documents mis en ligne pour le téléchargement. Les différentes zones sont clairement délimitées et nommées. Le contraste texte noir sur fond blanc est bien respecté.

On retrouve la charte graphique utilisée partout de façon uniforme. On retrouve aussi beaucoup de photos, mais bien organisées et bien réparties sur l'ensemble du site.

Architecture d'information :

On trouve une barre de menus avec seulement deux niveaux. Toute l'information du site est accessible en trois clics. Sur la page d'accueil, les dernières publications en téléchargement sont accessibles sur la droite avec la liste des communes et un diaporama photos de celles-ci.

Fonctionnalités et contenu :

On peut voir un diaporama sur la page d'accueil avec une photo de chaque village. Un moteur de recherche interne est présent sur le site. Tous les comptes rendus sont consultables sur site.

On retrouve beaucoup de liens hypertextes en direction des différentes structures à titre culturel ou pour les sorties avec photos et description. Il est possible de télécharger le planning de relevé des ordures par communes. De plus, le site propose une visite virtuelle des principaux lieux publics de la communauté de commune comme la salle des fêtes par exemple.



# ETUDE DE FAISABILITÉ / CONCURRENTS

## 2) BENCHMARK DU MARCHÉ

### Synthèse de l'analyse des concurrents «indirects»

Pour ces principaux concurrents, on remarque que pour la plupart, les photos de la commune et/ou des paysages alentours sont utilisées comme représentation visuelle du site et de la commune. Ils sont toujours associés à l'identité visuelle. On retrouve parfois des animations sur ces sites (comme la commune de Baumois) mais de façon plutôt sobre (principalement un diaporama des différentes photos de la commune), ce qui ne nuit pas à l'aspect de sérieux du site. Par ailleurs, la séparation des différentes parties comme pour le pays Baumois montre qu'il peut être intéressant de bien distinguer les différentes rubriques et de jouer sur le contraste fond foncé/contenu clair pour augmenter la lisibilité et attirer l'attention directement sur le contenu intéressant. Concernant le site de Clerval, on remarque que lorsque le contenu principal est contenu dans une div (un espace) aux dimensions prédéfinies, cela peut poser problème lorsque ce contenu dépasse la hauteur prédéfini. Il faut donc éviter de générer des fenêtres de navigation à l'intérieur des fenêtres de navigation du site cela créer deux barres de déroulement ce qui ralenti la navigation et la lisibilité du site.

Au niveau du contenu écrit, on remarque qu'un contenu écrit court permet de faciliter la lecture et d'aller directement à l'essentiel. Les sites étudiés ont tous un menu avec un sous-menu. Ces deux niveaux permettent d'accéder à toutes les pages en moins de trois clics ce qui peut aider à la navigation. Concernant le site de Dung, on remarque une certaine facilité d'accès aux pages à travers un sous-menu déroulant qui apparait lors du passage de la souris sur l'onglet principal. Pour Clerval, le menu est coupé en deux, on retrouve une partie horizontale sous le bandeau et une partie verticale sur la gauche. Ce type de découpage peut rendre plus difficile la navigation sur le site.



## ETUDE DE FAISABILITÉ / CONCURRENTS

### 2) BENCHMARK DU MARCHÉ

En ce qui concerne les fonctionnalités, le zoom sur photo peut être intéressant, on le retrouve sur le site de Dung. Cependant le zoom instantané (lors du passage de la souris) peut poser problème car il se déclenche même lorsque ce n'est pas voulu et peut gêner la visibilité. Une fois encore, la zone de recherche est présente et facilite l'accès aux informations sur les sites. Et enfin, le site de la communauté de commune du pays Baumoïse propose une visite virtuelle des lieux publics pour promouvoir leur location, ce qui peut être une idée pour mettre en valeur le service de location de la salle des fêtes de Sourans.

**En conclusion, on remarque que certains sites comme Arbouans, Dung ou le Pays Baumoïse sont des concurrents directs au niveau des graphismes. Cependant, ils se reposent beaucoup sur des photos de la commune, ce qui peut être une piste de différenciation pour Sourans. Par ailleurs, il faut aussi garder en vue que le futur site de Sourans devra également se différencier au niveau du contenu et des fonctionnalités appropriées.**



# ETUDE DE FAISABILITÉ / CONCURRENTS

## 3) ANALYSE DE LA POSITION CONCURRENTIELLE

ecole doubs

Sites/blogs	Position moyenne	Position pondérée	Google	Yahoo!	Bing	AOL	Orange	Ask
PDM moteurs			91%	3%	2%	2%	1%	1%
www.cc-paysrougemont.com			>300	>300	NT	NT	NT	>300
www.cc-paysbaumois.com			>300	>300	NT	>300	NT	>300
www.gitedelaroches.com			>300	>300	NT	NT	NT	>300
www.dung.fr			>300	>300	>300	>300	NT	>300
www.arbouans.fr			>300	>300	>300	NT	NT	>300
http://colombier.fontaine.online.fr/			>300	>300	>300	NT	NT	>300
http://www.lecomtois.com/			79	>300	82	>300	NT	>300
http://www.commune-hermoncourt.fr/			>300	>300	>300	NT	NT	>300
www.bavans.fr			>300	>300	>300	NT	NT	>300
www.clerval.fr			>300	>300	>300	>300	NT	>300

promenade doubs

Sites/blogs	Position moyenne	Position pondérée	Google	Yahoo!	Bing	AOL	Orange	Ask
PDM moteurs			91%	3%	2%	2%	1%	1%
www.cc-paysrougemont.com			>300	>300	>300	NT	NT	>300
www.cc-paysbaumois.com			>300	>300	>300	NT	NT	>300
www.gitedelaroches.com			>300	283	>300	28	non trouve	>300
www.dung.fr			>300	>300	>300	NT	NT	>300
www.arbouans.fr			>300	>300	>300	NT	NT	>300
http://colombier.fontaine.online.fr/			>300	>300	>300	NT	NT	>300
http://www.lecomtois.com/			19	>300	79	192	NT	205
http://www.commune-hermoncourt.fr/			>300	>300	NT	NT	NT	>300
www.bavans.fr			>300	>300	NT	NT	NT	>300
www.clerval.fr			>300	>300	NT	>300	NT	>300



# ETUDE DE FAISABILITÉ / CONCURRENTS

## 3) ANALYSE DE LA POSITION CONCURRENTIELLE

Randonnée doubs

Sites/blogs	Position moyenne	Position pondérée	Google	Yahoo!	Bing	AOL	Orange	Ask
PDM moteurs			91%	3%	2%	2%	1%	1%
Dung			>300	>300	N/A	N/A	>300	>300
Colombier Fontaine			N/A	>800	>300	>300	>300	N/A
Bavans			>300	N/A	>300	N/A	N/A	>300
Arbouans			163	>300	>300	164	>300	>300
CC pays Baumois			123	>300	>300	110	80	>300
Hérimoncourt			>300	N/A	>300	N/A	N/A	N/A
Site de la Roche			>300	>300	>300	>300	>300	226
Le Combois			41	>300	>300	38	N/A	>300
CC pays Rougemont			192	N/A	>300	173	>300	149
Clerval			>300	>300	>300	>300	>300	>300

Distillerie doubs

Sites/blogs	Position moyenne	Position pondérée	Google	Yahoo!	Bing	AOL	Orange	Ask
PDM moteurs			91%	3%	2%	2%	1%	1%
www.jecombois.com			163	>300	>300	>300	0	0
www.cc-paysbaumois.fr			>300	>300	>300	0	0	0
www.cc-paysrougemont.fr			>300	>300	>300	0	0	0
www.clerval.fr			>300	>300	>300	0	0	0
www.dung.fr			>300	>300	>300	0	0	0
www.bavans.fr			>300	>300	>300	0	0	0
www.arbouans.fr			>300	>300	>300	0	0	0
www.commune-herimoncourt.fr			>300	>300	>300	0	0	0
www.gitedelaroches.com			>300	>300	>300	0	0	0
http://colombier.fodaine.online.fr			>300	>300	>300	0	0	0



# ETUDE DE FAISABILITÉ / CONCURRENTS

## 3) ANALYSE DE LA POSITION CONCURRENTIELLE

location salle des fêtes doubs

Sites/blogs	Position moyenne	Position pondérée	Google	Yahoo!	Bing	AOL	Orange	Ask
PDM moteurs			91%	9%	2%	2%	1%	1%
<a href="http://www.lecomtois.com">www.lecomtois.com</a>			12	21	148	11	26	8
<a href="http://www.cc-paysbaumois.fr">www.cc-paysbaumois.fr</a>			98	236	>300	87	0	113
<a href="http://www.cc-paysrougemont.fr">www.cc-paysrougemont.fr</a>			196	>300	>300	168	0	0
<a href="http://www.cleval.fr">www.cleval.fr</a>			>300	>300	>300	>300	0	0
<a href="http://www.dung.fr">www.dung.fr</a>			>300	>300	>300	0	0	0
<a href="http://www.bavans.fr">www.bavans.fr</a>			>300	>300	>300	0	0	0
<a href="http://www.arbouans.fr">www.arbouans.fr</a>			290	182	>300	>300	0	0
<a href="http://www.commune-hermoncourt.fr">www.commune-hermoncourt.fr</a>			>300	>300	>300	0	0	0
<a href="http://www.gibedelaroche.com">www.gibedelaroche.com</a>						0		
<a href="http://colombier.folaine.online.fr">http://colombier.folaine.online.fr</a>						0		



# ETUDE DE FAISABILITÉ / CONCURRENTS

## 4) RECOMMANDATIONS

Suite au benchmark du marché et de l'analyse de la position concurrentielle, on peut en déduire certaines recommandations quant au futur site de Sourans.

Au niveau de son organisation, il peut être intéressant de :

- Mettre en place une identité visuelle forte qui sera respectée sur tout le site
- Ne pas faire reposer cette identité que sur les photos de la commune,
- Bien calibrer les textes et respecter les critères de rédaction pour le web (comme la longueur des textes par exemple),
- Privilégier un menu à deux niveaux pour faciliter l'accès aux pages,
- Utiliser des fonctionnalités de façon justifiée comme le plan du site, la zone de téléchargement ou le moteur de recherche,
- Utiliser des fonctionnalités pratiques pour mettre en avant certains éléments comme la phototèque ou la visite virtuelle de la salle des fêtes.

Au niveau du positionnement, les mots-clés de positionnement et les concurrents ont été choisis à travers les objectifs et services proposés par le futur site (déterminés avec le commanditaire). Suite aux analyses réalisées, on remarque une présence limitée des concurrents sur les positions choisies. Par ailleurs, en vue des résultats de l'analyse lexicale des mots clés, il peut être avantageux pour Sourans de rester sur les positions définies.

Pour voir la liste des mots clés pour le référencement du site, voir annexe audit lexical



# ETUDE DE FAISABILITÉ / CONCURRENTS

## 5) DÉFINITION DU POSITIONNEMENT

Formulation du positionnement à travers le concept général:

- «**Sourans, simple et accessible**».

Evolution de l'offre:

Le site propose un accès aux différentes informations intéressantes pour tout habitant de Sourans ou éventuel visiteur. Ainsi à travers le site, Sourans devient plus accessible.

Au niveau de l'évolution à court terme (sur 2, 3 ans), il peut être intéressant de travailler sur le netlinking et sur l'ajout de contenu sur les services et activités environnantes, ce qui permettra au site de devenir un élément central de l'information pour les activités des Iles du Doubs. Par ailleurs, l'échange entre mairie et habitants étant privilégiés (notamment au niveau des formalités administratives), il peut être intéressant de développer plus l'échange entre utilisateurs (/habitants) et mairie, à travers des forums, des foires aux questions, des propositions ou «boîte à idées» (ou autres outils du web2.0) afin que le site impulse une nouvelle dynamique pour le village.



# PROJET SOURANS

## DÉVELOPPEMENT

Choix du CMS | Hébergement | Nom de domaine | Outils



## DÉVELOPPEMENT / CHOIX DU CMS



Pour répondre aux demandes du commanditaire, l'utilisation d'un CMS (système de gestion de contenu) apparaît comme la meilleure solution. En effet, un CMS est un logiciel destiné à la conception et à la mise à jour dynamique de site web et reposant sur le principe de la séparation du volet technique du logiciel d'avec la forme et le contenu. Ainsi, l'ajout ou modification du contenu par les futurs « administrateurs » ou « éditeurs » du site sera facilité. De plus, les CMS proposent de nombreuses fonctionnalités (par défaut ou par ajout d'extensions).

Tous les CMS se présentent sous la forme de 2 parties distinctes :

- Le « front-end office» (ou front office) : c'est la partie « site », ce que voient les visiteurs qui viennent sur le site.
- Le « back-end office» (ou back office) : c'est la partie administration – l'arrière-boutique du site – qui permet de gérer tout le site.



## DÉVELOPPEMENT / CHOIX DU CMS



« Joomla » sera la solution choisie : ce logiciel open source dispose d'une communauté internationale dynamique qui entretient et développe le logiciel ainsi que de très nombreuses extensions (en français). Joomla est également assez facile à configurer et à utiliser.

**Points négatifs :** la difficulté pour choisir les extensions appropriées parmi le grand nombre de propositions.



## DÉVELOPPEMENT / HÉBERGEMENT

La mise en ligne du site nécessite un choix d'hébergeur. Nous conseillons au commanditaire d'opter pour un hébergement payant (prestations complètes et sûres). Nous étudierons différents prestataires afin de proposer les offres les mieux adaptées.

Besoins :

- au moins 2 base de données (possibilité de base de données différente pour le blog pour l'école)
- espace disque suffisant (galerie photo, documents à télécharger, ...)
- MySQL 5 et PHP 5 (compatibilité Joomla)
- Trafic suffisant (videos sur partie blog)

Après un recensement des nombreuses offres du marché, nous avons retenu 4 hébergeurs :

- Infomaniak
- 1and1
- Nuxit
- OVH



## DÉVELOPPEMENT / HÉBERGEMENT

Tableau comparatif :

Hébergeur	Infomaniak	1 and 1	Nuxit	OVH
nom de l'offre	Découverte	Pack pro standard	Platinum	Business
coût	7,5 € TTC / mois	11,95 € TTC/mois	11,95 € TTC/mois	11,95 € TTC / mois
espace disque	60 Go	10 Go	12 Go	250 Go
Trafic / mois	illimité	illimité	illimité	2 To
Nombre Bases de données	illimité	20	5	3
Compatible Php 5.2 et Mysql 5	oui	oui	oui	oui

D'après les critères cités ci-dessus, l'offre d'Infomaniak se distingue notamment par son coût moins élevé. Nous conseillons également 1 and 1 qui héberge notre blog de suivi de projet.



## DÉVELOPPEMENT / NOM DE DOMAINE

Grille d'analyse des risques liés à la saisie de l'URL

Sites/blogs	Mot(s)	Fautes possibles	Exemple	Niveau de risque
www.sourans.fr	1	1	www.souran.fr	1
www.sourans-lerochet.fr	2	6	sourans-le-rochet.fr ; souranslerochet.fr ; sourans.lerochet.fr ; sourans-lerocher.fr ; souran-lerocher.fr ; souran-le-rocher.fr;	12
www.village-sourans.fr	2	3	villagesourans.fr ; village.sourans.fr ; village.souran.fr ;	6

D'après cette analyse, il semble plus efficace et sûr d'opter pour le nom de domaine : [www.sourans.fr](http://www.sourans.fr)



## DÉVELOPPEMENT / OUTILS

Pour réaliser ce projet, il est nécessaire et de choisir et d'utiliser les outils adaptés. Chaque membre du projet utilisera donc les mêmes outils, ce qui permettra d'améliorer l'efficacité du groupe, notamment en permettant d'éviter les problèmes de compatibilité dans les formats de fichiers. Tous les membres du groupe travailleront sur PC (sous windows).

### Liste des logiciels utilisés :

#### - Suite Adobe CS4



#### **Dreamweaver**

Dreamweaver est un logiciel de création de pages web qui gère de nombreux langages, dont HTML, CSS, PHP, JavaScript et XML.

Avec un système de coloration syntaxique et des fonctionnalités automatisées (auto-complétion de fonctions, fermeture automatique de balises,...), Dreamweaver compte peu d'équivalents.



#### **Photoshop**

Photoshop est le logiciel de référence en matière de retouche, de traitement de photographies numériques. Il sert également au dessin et à la création d'images ex nihilo. Ses dernières versions intègrent de plus en plus de fonctionnalités liées aux besoins et contraintes du web. Il tend donc à s'imposer comme l'outil indispensable pour créer des templates de site.



## DÉVELOPPEMENT / OUTILS



### Illustrator

Adobe Illustrator est le logiciel de création graphique vectorielle de référence. Il peut être utilisé indépendamment ou en complément de Photoshop. L'approche vectorielle permet de ne pas être dépendants de la résolution. Illustrator est donc adapté aussi bien à la création de document papier (affiches, ...) qu'à celle d'illustrations pour Internet (logos,...).



### Flash

Ce logiciel permet la création de graphiques vectoriels et de bitmap, et utilise un langage script appelé ActionScript. Flash est devenue une des méthodes les plus populaires pour ajouter des animations et des objets interactifs à une page web.

Nous utiliserons probablement Flash pour intégrer une visite/un panoramique interactif de la salle des fêtes.



## DÉVELOPPEMENT / OUTILS

### - Utilitaires



#### **Wampserver2**

WampServer est une plate-forme de développement Web sous Windows (installation d'un serveur en local). Il permet de développer des applications Web dynamiques à l'aide du serveur Apache2, du langage de scripts PHP et d'une base de données MySQL.

Nous utiliserons ce logiciel pour développer et tester le site avant sa mise en ligne.



#### **Filezilla**

FileZilla est un client FTP libre et simple d'utilisation.

Nous l'utiliserons pour mettre le site en ligne (passage des fichiers en local sur un serveur en ligne).



## DÉVELOPPEMENT / OUTILS

### - Navigateurs



**Firefox 3.5 – Opéra 10 – Internet Explorer 6.5 et 7 – Chrome 3 - Safari**

Ces logiciels (navigateurs web) permettent d'afficher des pages web. Chacun exécute les codes de façon plus ou moins différentes. C'est pourquoi nous devons tester le site sur chacun des navigateurs (nous avons sélectionné les navigateurs les plus utilisés par les internautes d'après des statistiques de septembre 2009) et résoudre les éventuels « bugs ».



# PROJET SOURANS

## CONTENU

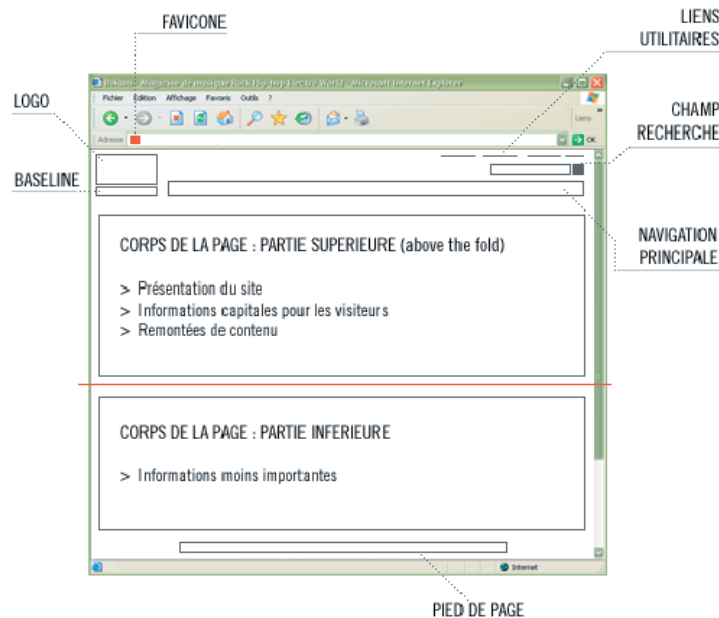
Arborescence | Fonctionnalités envisagées | Ébauches graphiques



# CONTENU / ARBORESCENCE

## 1) HIÉRARCHIE DE CONTENU

La composition des pages du site internet peut être schématisée de cette façon :



Copyright Ergolab

Notre étude de concurrence nous a permis d'établir une hiérarchie du contenu des futures pages du site web de la mairie de Sourans.

Le logo de la mairie apparaîtra en haut à gauche afin d'être visible, en dessous du logo, une baseline pourra être placée afin de décrire en quelques mots le thème du site.

La zone de recherches est positionnée en haut à droite et sera par conséquent facilement identifiable.

La navigation principale sera horizontale et conduira donc vers les différentes pages du site. Par ailleurs, le bouton « accueil » ne sera pas cliquable sur la page d'accueil afin de montrer à l'utilisateur qu'il est bien sur la bonne page.

Des liens dits utilitaires pourront être placés sur la page pour par exemple accéder au plan du site, aux contacts.

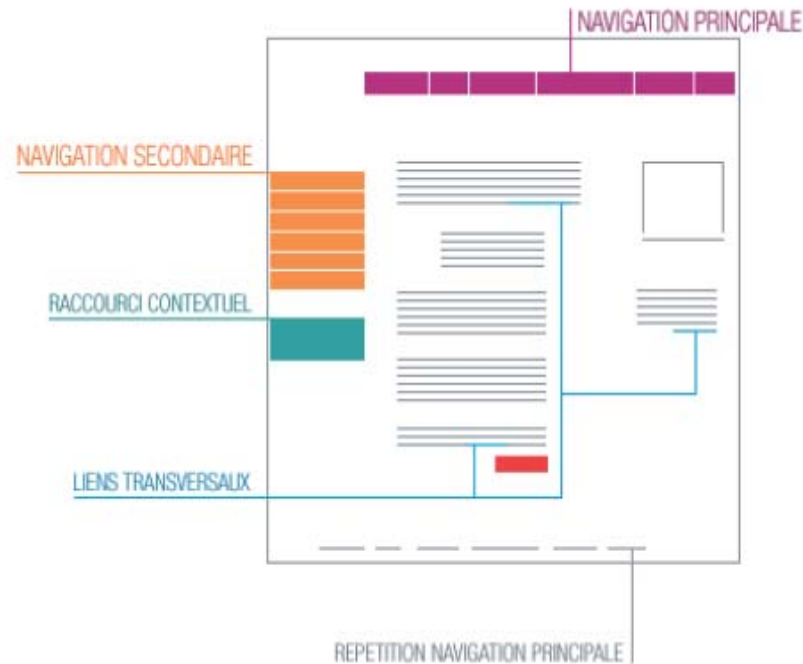
Le pied de page placé au centre du bas de la page reprendra la navigation principale ainsi que certains liens utilitaires.

Les pages du site seront composées d'un menu principal qui sera placé en haut de la page et sera horizontal. Un menu secondaire à gauche permettra d'accéder aux principales informations du site.



## CONTENU / ARBORESCENCE

Voici comment seront disposés les différents niveaux de navigation :

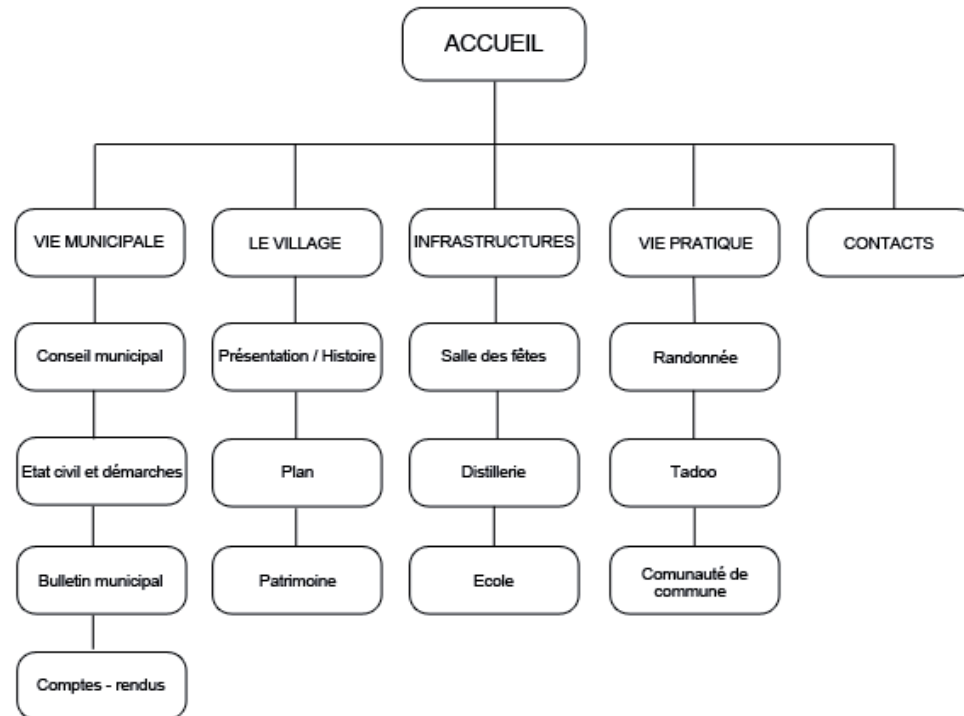




## CONTENU / ARBORESCENCE

### 2) PROPOSITION D'ARBORESCENCE

Navigation principale :





## CONTENU / ARBORESCENCE

Navigation secondaire :

Téléchargements

Galerie Photos

Louer la salle

Contacts

Liens utiles :

Plan du site

Mentions légales

Où nous trouver ?

Nous avons choisi d'intégrer une navigation secondaire pour faciliter les recherches des futurs utilisateurs et mettre en avant par la même occasion les principaux services proposés par le site qui ont été mis en avant par nos commanditaires comme par exemple la location de la salle des fêtes ou le téléchargement de documents.

De plus, toutes les informations du site devront être accessibles en moins de trois clics.



## CONTENU / FONCTIONNALITÉS

### - Une galerie d'images :

Une galerie d'images sera intégrée au site afin de proposer des photos de la commune, des infrastructures du village comme la salle des fêtes ce qui permettra ainsi d'avoir un aperçu de la salle afin de pouvoir la louer. Par ailleurs, les photos prises lors des journées de travail de la commune pourront être intégrées au site et chaque utilisateur pourra les consulter et les sauvegarder.

### - Une zone de recherches :

La zone de recherches permettra de trouver rapidement l'information que l'on cherche sur le site.

### - Le téléchargement de documents :

Les bulletins municipaux et les comptes-rendus des conseils municipaux pourront être téléchargés au format PDF directement sur le site.

### - Une zone de formulaire :

Cette zone sera utile pour la prise de contact avec la mairie.

### - Le planning de la salle des fêtes :

Nous avons pensé à intégrer le planning de la salle des fêtes qui permettra de savoir si la salle est libre ou non à une date donnée afin de pouvoir effectuer par la suite une demande de location grâce à un document téléchargeable qui devra être rempli et renvoyé à la mairie ou en contactant la mairie directement par mail ou téléphone.

### - Le blog :

L'idée d'intégrer un blog de l'école au site de la mairie a été évoquée, mais il n'y a pour l'instant aucune confirmation. Ce blog serait géré par les deux institutrices de l'école.

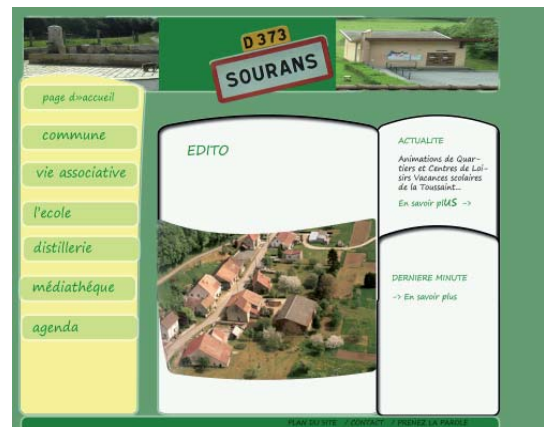


## CONTENU / EBAUCHES

Nous avons choisi d'utiliser des couleurs chaudes afin de rendre le site dynamique. Le vert a été utilisé dans toutes les propositions, le rouge (bordeaux) a également été repris plusieurs fois.

Notre idée de base était d'utiliser des formes vectorielles plutôt que des photographies du village afin de nous démarquer des autres sites de communes existants car nous avons remarqué dans notre étude de concurrence que toutes les pages d'accueil des dix concurrents sélectionnés sont composées de photographies des villages. Cependant, nous avons également proposé des ébauches avec des photographies afin de laisser le choix aux commanditaires.

Propositions avec photographies du village :



→ le vert représente la campagne

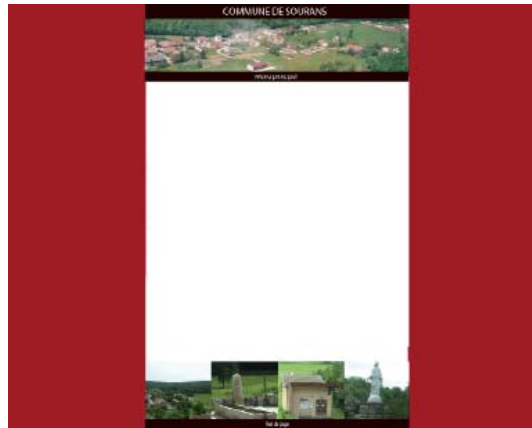
→ le menu est plus clair pour attirer l'attention sur le texte

→ photographies de la commune pour que l'utilisateur identifie directement le village

→ les blocs de texte sont arrondis pour dynamiser le site



## CONTENU / EBAUCHES



- utilisation de couleurs chaudes
- photographies du village



- couleurs chaudes
- éléments photographiques
- bandeau avec forme rappelant le « S » de Sourans
- autres éléments graphiques simples
- ébauche intégrant la structure de page choisie



# CONTENU / EBAUCHES



- photographies du village
- couleurs chaudes, le bleu représente l'air pur, le ciel
- actualités à droite

### Propositions avec formes vectorielles :



- couleurs froides
- tendance zen, sobre, naturel
- côté nature avec les feuilles et le vert
- rappel du village avec la forme vectorielle du cloché
- volonté de transparence et de clarté de l'information



## CONTENU / EBAUCHES



- couleurs chaudes
- choix d'éléments uniquement vectoriels
- menu principal horizontal
- pied de page rappelant l'en-tête

Les commanditaires ont validé cette proposition qui reprend la précédente avec quelques changements au niveau du pied de page, avec des formes vectorielles qui dynamisent la page.



- reprise de la précédente ébauche avec silhouettes en bas de page
- ébauche plus dynamique



# PROJET SOURANS

## CONTRAINTES

Plan d'assurance qualité | Budget



# CONTRAINTES / PLAN D'ASSURANCE QUALITÉ

## 1) LE PLANNING PRÉVISIONNEL

Le planning prévisionnel s'organise de la façon suivante :

	01 AOUT AU 05 SEPTEMBRE	07 SEPTEMBRE AU 12 SEPTEMBRE	14 SEPTEMBRE AU 19 SEPTEMBRE	21 SEPTEMBRE AU 26 SEPTEMBRE	28 SEPTEMBRE AU 03 OCTOBRE	05 OCTOBRE AU 10 OCTOBRE	12 OCTOBRE AU 17 OCTOBRE	19 OCTOBRE AU 24 OCTOBRE	26 OCTOBRE AU 31 OCTOBRE	02 NOVEMBRE AU 07 NOVEMBRE	09 NOVEMBRE AU 14 NOVEMBRE	16 NOVEMBRE AU 21 NOVEMBRE	23 NOVEMBRE AU 28 NOVEMBRE	30 NOVEMBRE AU 05 DÉCEMBRE	07 DÉCEMBRE AU 12 DÉCEMBRE	14 DÉCEMBRE AU 19 DÉCEMBRE	21 DÉCEMBRE AU 26 DÉCEMBRE	28 DÉCEMBRE AU 02 JANVIER 2008	04 JANVIER AU 09 JANVIER	11 JANVIER AU 16 JANVIER	18 JANVIER AU 23 JANVIER	25 JANVIER AU 30 JANVIER	01 FÉVRIER AU 06 FÉVRIER
SEMAINES DE COURS	01	02	03	04	05	06	07	08	09	10	11	12	13	14	15	16	17	18	19	20	21	22	23
PROJETS TUTEORS																							
SUJETS	ETUDE PREALABLE								RENDU EP	MAQUETTE FONCTIONNELLE				SOUTENANCES	REALISATION					MISE EN LIGNE	Débugage + référencement	SOUTENANCES	



## CONTRAINTES / PLAN D'ASSURANCE QUALITÉ

### 2) ATTRIBUTION DES DIFFÉRENTS RÔLES

Tous les membres de l'équipe contribueront à chacune des étapes du projet sur des missions très spécifiques et ciblées. Cependant, afin de garantir le bon déroulement du projet, chaque membre sera en charge de suivre plus particulièrement un des grands axes suivants :

- Dorothee Baudin : responsable de la communication
- Abdeldjalil Brihi : responsable de la réflexion générale sur le site internet
- Allison Chambellant : responsable du graphisme et des fonctionnalités
- Joffrey Parisot : responsable du développement technique.

### 3) CONTENU DES DIFFÉRENTES ÉTAPES

**Au 1er novembre 2009 :**

**a-Ce qui est fait :**

- L'étude de faisabilité à travers le premier entretien avec les commanditaires au 1er octobre 2009,
- La réalisation du blog de suivis de projet, mis en ligne en septembre 2009
- L'étude préalable rendu le 4 novembre 2009

**b-Ce qui reste à faire :**

- La création et validation de maquettes
- La création du site internet
- La mise en ligne du site internet
- Les modifications suite à la mise en ligne du site internet
- L'accompagnement et la formation du commanditaire pour la futur gestion du site.



Étude de faisabilité | Développement | Contenu | **Contraintes**

Plan d'assurance qualité | **Budget**

# PROJET SOURANS

## CONTRAINTES / BUDGET

Concernant le budget alloué à ce projet, la réalisation se fait par des élèves de l'IUT à titre bénévole avec les outils mis à disposition par l'établissement. Ainsi le coût de réalisation est nul. Seul le coût de mise en ligne, d'hébergement et de réservation du nom de domaine sera à la charge du commanditaire (cf comparatif des offres et tarifs dans la partie hébergement de cette étude).



# PROJET SOURANS

## ANNEXES

Grilles d'analyse des concurrents | Risque saisie URL | Audit lexical

**CLERVAL**

**Accessibilité (#10) 5,2**  
**Navigation (#10) 3,2**  
**Lisibilité (#10) 9,1**

Grille d'analyse de site/ergonomie

1	Accessibilité	54	28
<b>A Première impression</b>			
		<b>15</b>	<b>13</b>
1	L'URL est-elle simple et explicite ?	1 3	3 Oui = 1
2	L'activité de la société éditrice est-elle aisément identifiable ?	3 1	3 0/3
Activité identifiable : dès l'URL avec lecture du logo/avec lecture de la première page/attendre deux pages			
3	L'image de marque est-elle reconnaissable ?	1 3	3 Oui = 1
Subjectivité/Empirisme			
4	Le contenu du site est-il facilement identifiable ?	1 1	1 0/3
3 : dès l'ouverture de la page, 2 : avec lecture des titres, 1 : avec lecture des articles, 0 : attendre plus d'une page			
5	L'objectif du site est-il clair ?	1 3	3 Oui = 1
<b>B Recherche rapide</b>			
		<b>6</b>	<b>0</b>
1	La recherche rapide est-elle accessible depuis toutes les pages ?	0 3	0 Oui = 1
2	Existe-t-il une aide à la recherche ?	0 3	0 Oui = 1
<b>C Page d'accueil</b>			
		<b>21</b>	<b>12</b>
1	Temps de chargement de la page d'accueil	0 1	0 0/3
3 : < 34 Ko, 2 : 38 Ko, 1 : 46 Ko, 0 : > 50 Ko			
2	La perception des services correspond-elle aux services existants ?	1 3	3 Oui = 1
3	La perception du contenu correspond-elle au contenu effectif ?	1 3	3 Oui = 1
4	Existe-t-il des raccourcis ?	0 3	0 Oui = 1
5	Le texte apparaît-il en premier ?	0 3	0 Oui = 1
6	L'augmentation de la taille des polices est-elle bien gérée ?	1 3	3 Oui = 1
7	Le site s'affiche-t-il correctement sans images ?	1 3	3 Oui = 1
Compréhension , lecture...			
<b>D Recherche avancée</b>			
		<b>6</b>	<b>0</b>
1	Le moteur de recherche est-il paramétrable ?	0 1	0 0/3
0 : Non, 1 : accepte les expressions, 2 : expressions + booléens, 3 : expressions + booléens + domaine			
2	Les résultats sont-ils paramétrables ?	0 1	0 0/3
0 : Non, 1 : type document, 2 : type + résumé, 3 : type + résumé + tri			
<b>E Attributs</b>			
		<b>6</b>	<b>3</b>
1	Les attributs "ALT" des balises <IMG> sont-ils renseignés ?	1 3	3 Oui = 1
2	Les attributs "TITLE" des balises <A> sont-ils renseignés ?	0 3	0 Oui = 1
<b>2 Navigation</b>			
		<b>72</b>	<b>23</b>
<b>A Navigation</b>			
		<b>54</b>	<b>20</b>
1	Occupation navigation/contenu (affichage en 800 * 600)	2 1	2 0/3
3 : -20 %, 2 : 30 % / 70 %, 1 : 40 % / 60 %, 0 : 50 % / 50 %			
2	Y a-t-il un retour à la page d'accueil sur toutes les pages ?	1 3	3 Oui = 1
3	Existe-t-il plus de sept entrées principales sur le menu ?	0 3	0 Non = 1
4	La navigation est-elle répétée en bas de page ?	0 3	0 Oui = 1
5	Des liens mènent-ils vers des pages en construction ?	1 3	3 Non = 1
6	Les pop ups sont-elles justifiées ?	1 3	3 Oui = 1
Exemple : glossaire			
7	La navigation à l'intérieur des longues pages est-elle facilitée ?	0 3	0 Oui = 1
Ancres			
8	La représentation des liens est-elle standard ?	1 3	3 Oui = 1
Couleur, soulignement...			
9	Les états "liens visités" et "liens non-visités" sont-ils respectés et homogènes ?	1 3	3 Oui = 1
10	Y a-t-il des textes soulignés ?	0 3	0 Non = 1
Confusion avec les liens			
11	Les liens externes sont-ils bien identifiés ?	0 3	0 Oui = 1
URL indiquée en entier			
12	Les "signifiants" (texte/image) utilisés pour les liens sont-ils efficaces ?	0 3	0 Oui = 1
Exemple : symbole lettre pour un mailto			
13	Les téléchargements sont-ils bien identifiés ?	1 3	3 Oui = 1
14	Les tailles et formats des fichiers à télécharger sont-ils indiqués ?	0 3	0 Oui = 1
15	Si la navigation est graphique, existe-t-il une alternative texte ?	0 3	0 Oui = 1
16	S'il y a des frames, perturbent-elles la navigation ?	0 3	0 Non = 1
17	S'il y a des frames, perturbent-elles l'impression ?	0 3	0 Non = 1
18	S'il y a des frames, perturbent-elles la gestion des favoris ?	0 3	0 Non = 1
<b>B Orientation</b>			
		<b>18</b>	<b>3</b>
1 Des éléments permettent de se repérer facilement :			
pictogrammes, icônes			
0	3	0	0 Oui = 1
variations des couleurs sur les menus			
0	3	0	0 Oui = 1
titres des pages			
0	3	0	0 Oui = 1
2	Existe-t-il un plan du site ?	0 3	0 Oui = 1
3	Le chemin est-il bien indiqué ?	0 3	0 Oui = 1
4	La navigation reflète-t-elle bien la structure du site ?	1 3	3 Oui = 1
<b>3 Lisibilité</b>			
		<b>33</b>	<b>30</b>
<b>A Design/présentation/illustrations</b>			
		<b>33</b>	<b>30</b>
1	Les contrastes textes/fond sont-ils corrects ?	1 3	3 Oui = 1
2	Le couple fond clair/texte noir est-il respecté ?	1 3	3 Oui = 1
3	Le contenu est-il lisible (taille de la police en 1024 * 768) ?	1 3	3 Oui = 1
4	La présentation est-elle cohérente et homogène sur l'ensemble du site (organisation, couleur, aspect...) ?	1 3	3 Oui = 1
5	Les éléments graphiques d'interface sont-ils optimisés ?	1 3	3 Oui = 1
Poids, taille...			
6	Des éléments de code sont-ils détournés ?	0 3	0 Non = 1
Utilisation correcte des balises			
7	Le mode de compression des images choisi est-il adéquat (bon choix GIF/JPEG...) ?	1 3	3 Oui = 1
8	Les illustrations sont-elles optimisées ?	1 3	3 Oui = 1
Poids, taille...			
9	Les illustrations sont-elles bien intégrées ?	1 3	3 Oui = 1
Taille, détourage...			
10	Y a-t-il des éléments perturbateurs dans la page ?	1 3	3 Non = 1
Effet sapin de Noël			
11	L'information est-elle bien aérée ?	1 3	3 Oui = 1

**CLERVAL**

Grille d'analyse de site/éditoriale

Organisation générale (/10) **6,1**  
 Valorisation du contenu (/10) **3,6**  
 Qualité du contenu éditorial (/10) **6,7**

1 Organisation générale		33	20	
<b>A Première impression</b>		<b>12</b>	<b>12</b>	
1 A-t-on une première impression de sérieux ?	1	3	3	Oui = 1 Subjectif/expérience Web
2 A-t-on une première impression de clarté ?	1	3	3	Oui = 1 Subjectif/expérience Web
3 L'activité est-elle évidente ?	1	3	3	Oui = 1 Subjectif/expérience Web
4 A-t-on une idée quantitative de l'arborescence du site ?	1	3	3	Oui = 1 Subjectif/expérience Web
<b>B Noms de rubriques</b>		<b>6</b>	<b>4</b>	
1 Les noms sont-ils significatifs ?	3	1	3	0/3 Termes employés génériques et grand public
2 Les noms sont-ils incitatifs ?	1	1	1	0/3 Style ("suggestion"/"envoyez-nous vos suggestions !")
<b>C Structure de l'information</b>		<b>15</b>	<b>4</b>	
1 Les textes sont-ils calibrés ?	0	1	0	0/3 Il y a une écriture Web
2 Les textes sont-ils homogènes ?	2	1	2	0/3 Les gabarits éditoriaux sont cohérents dans tout le site (parfaitement/un peu/pas assez/pas du tout)
3 Les textes sont-ils standards ?	1	1	1	0/3 Les habitudes de lecture des intranauts sont respectées (parfaitement/un peu/pas assez/pas du tout)
4 La gestion des volumes est-elle homogène ?	1	1	1	0/3 La mise en page des différents blocs d'information aide à la compréhension (parfaitement/un peu/pas assez/pas du tout)
5 L'équilibre éditorial/liens/téléchargements est-il adapté ?	0	1	0	0/3 La mise en page des différents niveaux d'information aide à la compréhension (parfaitement/un peu/pas assez/pas du tout)
<b>2 Valorisation du contenu</b>		<b>42</b>	<b>15</b>	
<b>A Mise à jour</b>		<b>18</b>	<b>7</b>	
1 Les mises à jour sont-elles fréquentes ?	1	1	1	0/3 Quotidiennes/hebdomadaires/mensuelles/plus espacées
2 Les mises à jour sont-elles signalées ?	0	3	0	0/3 Il existe un pictogramme/un code couleurs/une typographie permettant de signaler les mises à jour
3 Les mises à jour sont-elles mises en valeur ?	0	3	0	0/3 Les mises à jour sont immédiatement identifiables
4 La proportion info chaude/froide est-elle adaptée ?	0	3	0	0/3 Beaucoup d'informations "périssables" pour un site d'information/beaucoup de dossiers de fond (thématiques) pour un site de référence
5 Y a-t-il des informations périmées ?	1	3	3	Non = 1 Les informations périmées sont retirées !
6 La hiérarchie éditoriale sert-elle à l'objectif du site ?	1	3	3	Oui = 1 Mise en avant de pages de référence pour illustrer une spécialisation dans un domaine ou mise en avant des actualités pour donner une image de dynamisme...
<b>B Accès à l'information</b>		<b>9</b>	<b>5</b>	
1 Les principales informations sont-elles facilement accessibles ?	2	1	2	0/3 La page d'accueil présente un premier niveau d'information : informations accessibles en un seul clic/plus d'un clic/difficilement accessibles
2 Toutes les informations sont-elles également accessibles ?	1	3	3	Oui = 1 L'information est typée/catégorisée/présentée sous forme de liste.
3 Les thèmes transversaux sont-ils systématiquement présentés ?	0	3	0	0/3 Une information "générique" existe et est disponible sur le site (glossaire/dossier/liens)
<b>C Valeur ajoutée</b>		<b>15</b>	<b>3</b>	
1 Y a-t-il des liens transversaux ?	0	3	0	0/3 Alternative à la navigation arborescente traditionnelle
2 Y a-t-il des facilités d'échange et d'appropriation de la page ?	0	3	0	0/3 Facilités de bookmark, d'envoi d'URL par e-mail, enregistrement en local pour une lecture ultérieure
3 Le site propose-t-il des téléchargements ?	2	1	2	0/3 Téléchargements introduits et résumés/téléchargements mis en valeur (sur la page d'accueil/rubrique...)/téléchargements difficiles à trouver/pas de téléchargements
4 Y a-t-il des services proposés ? (forums, FAQ, newsletters, plan d'accès)	1	1	1	0/3 Beaucoup de services adaptés/services adaptés/services proposés pas adaptés/pas de services proposés
5 Y a-t-il possibilité de consulter des archives ?	0	3	0	0/3 Les archives sont accessibles
<b>3 Qualité du contenu éditorial</b>		<b>48</b>	<b>32</b>	
<b>A QUI</b>		<b>9</b>	<b>5</b>	
1 Les articles sont-ils signés ?	0	3	0	0/3 Page dédiée + coordonnées complètes/principales informations (spécialité, organisme, e-mail)/informations non significatives (ou juste l'e-mail)/pas de présentation
2 L'auteur est-il présenté ?	2	1	2	0/3
3 Est-il possible de rentrer en contact avec l'auteur ?	1	3	3	Oui = 1
<b>B QUOI</b>		<b>21</b>	<b>15</b>	
1 Présence d'accroche ?	1	3	3	Oui = 1
2 Présence de titre ?	1	3	3	Oui = 1
3 Présence d'un résumé ?	0	3	0	Oui = 1
4 Présence de relances ?	0	3	0	Oui = 1
5 Présence d'exergues ?	1	3	3	Oui = 1
6 Est-il possible d'en savoir plus ?	1	3	3	Oui = 1 Par exemple, présence de liens vers des sujets liés, des sites de référence
7 Le style est-il adapté aux différents niveaux éditoriaux ?	1	3	3	Oui = 1 Accroche incitative/résumé de niveau vulgarisation/contenu spécialisé
<b>C QUAND/OU</b>		<b>6</b>	<b>3</b>	
1 Le contenu est-il daté ?	0	3	0	0/3 De quand date cette information ?
2 L'organisation est-elle identifiable en permanence ?	1	3	3	Oui = 1 Qui se porte garant de l'information ?
<b>D Contenu graphique</b>		<b>12</b>	<b>9</b>	
1 La proportion textes/visuels est-elle adaptée ?	1	3	3	Oui = 1 Beaucoup de texte pour un site d'information / Prépondérance de l'image pour un site de communication
2 Les visuels sont-ils toujours utilisés à bon escient ?	1	3	3	Oui = 1 Pas de visuels inutiles (nuisant au temps de chargement)
3 Les visuels sont-ils légendés ?	1	3	3	Oui = 1 Majorité des visuels légendés
4 Les crédits photos, illustration, schéma sont-ils toujours présents ?	0	3	0	0/3 Majorité des crédits présents

**CLERVAL**

**Première impression (10)**

**7,5**

**Image (10)**

**3,8**

**Grille d'analyse de site/graphisme**

**Ergonomie (10)**

**3,6**

<b>1</b>	<b>Première impression</b>	<b>28</b>	<b>21</b>	<b>Commentaires</b>
<b>A La première impression est-elle positive ?</b>				
	1 L'utilisateur se sent-il perdu ?	1	3	3 oui = -3, non = 1
	2 L'utilisateur est-il rassuré par des éléments connus ?	1	3	3 oui = 1, non = 0
	3 Le site fait-il sérieux ?	1	3	3 oui = 1, non = 1
<b>B Pense-t-on instantanément à la marque/au produit ?</b>				
	1 L'interface respecte-t-elle le code couleurs ?	0	3	0 oui = 1, non = 0
	2 L'interface respecte-t-elle le code typographique ?	0	3	0 oui = 1, non = 0
	3 L'interface respecte-t-elle les principes de construction graphique ?	1	3	3 oui = 1, non = 0
	4 L'interface respecte-t-elle les principes de traitement des visuels ?	1	3	3 oui = 1, non = 0
	5 Le bandeau véhicule-t-il les valeurs de la marque/du produit ?	1	3	3 oui = 1, non = 0
<b>C L'ambiance générale fait-elle penser à la profession ?</b>				
	1 L'interface respecte-t-elle le code couleurs ?	0	1	0 oui = 1, non = 0
	2 L'interface respecte-t-elle le code typographique ?	1	1	1 oui = 1, non = 0
	3 L'interface respecte-t-elle les principes de traitement des visuels ?	1	1	1 oui = 1, non = 0
	4 Le bandeau est-il démonstratif ?	1	1	1 oui = 1, non = 0
<b>2</b>	<b>Image</b>	<b>32</b>	<b>12</b>	
<b>A Le style graphique est-il appliqué uniformément ?</b>				
	1 Les pages de deuxième niveau sont-elles cohérentes avec la page	1	3	3 oui = 1, non = 0
	2 Les pages de deuxième niveau sont-elles cohérentes entre elles ?	1	3	3 oui = 1, non = 0
	3 Les pages de troisième niveau sont-elles cohérentes entre elles ?	1	2	2 oui = 1, non = 0
	4 Les pages de quatrième niveau sont-elles cohérentes entre elles ?	1	1	1 oui = 1, non = 0
	5 Les documents à télécharger sont-ils cohérents avec l'interface du :	0	1	0 oui = 1, non = 0
	6 Une feuille de style est-elle appliquée uniformément ?	1	3	3 oui = 1, non = 0
<b>B Le style graphique est-il cohérent avec les autres supports d'expression ?</b>				
	1 Affichage	0	1	0 oui = 1, non = 0
	2 Impression	0	1	0 oui = 1, non = 0
	3 TV	0	1	0 oui = 1, non = 0
	4 Cinéma	0	1	0 oui = 1, non = 0
<b>C L'interface véhicule-t-elle les valeurs de la marque ?</b>				
	1 valeur a ?	0	3	0 oui = 1, non = 0
	2 valeur b ?	0	3	0 oui = 1, non = 0
	3 valeur c ?	0	3	0 oui = 1, non = 0
	4 valeur d ?	0	3	0 oui = 1, non = 0
	5 La transcription des valeurs est-elle correcte ?	0	3	0 oui = 1, non = 0
<b>3</b>	<b>Ergonomie</b>	<b>25</b>	<b>9</b>	
<b>A Le design est-il au service du contenu ?</b>				
	1 Les illustrations sont-elles en rapport avec le texte ?	1	3	3 oui = 1, non = 0
	2 Les animations sont-elles en rapport avec le texte ?	1	3	3 oui = 1, non = 0
<b>B Le design est-il au service de la lisibilité ?</b>				
	1 Des lettrines sont-elles utilisées ?	0	1	0 oui = 1, non = 0
	2 Des pictogrammes sont-ils utilisés ?	0	3	0 oui = 1, non = 0
<b>C Le design concourt-il au repérage dans le site ?</b>				
	1 Un code couleurs par rubrique est-il appliqué ?	0	3	0 oui = 1, non = 0
	2 Le style graphique de chaque rubrique permet-il de les différencier ?	0	3	0 oui = 1, non = 0
<b>D Les contraintes techniques sont-elles prises en compte ?</b>				
	1 Dans chaque page, le poids total des images non liées au contenu	0	3	0 oui = 1, non = 0
	2 Chaque image illustrant le propos ne dépasse-t-elle pas 20 Ko ?	0	3	0 oui = 1, non = 0
	3 Le traitement des images tient-il compte des différents écrans ?	1	3	3 oui = 1, non = 0

# DUNG

Accessibilité (10)

8,9

Navigation (10)

6,3

Lisibilité (10)

8,2

## Grille d'analyse de site/ergonomie

1	Accessibilité	54	48	
<b>A Première impression</b>				
		15	21	
1	L'URL est-elle simple et explicite ?	1	3	3 Oui = 1
2	L'activité de la société éditrice est-elle aisément identifiable ?	3	1	3 0/3 Activité identifiable : dès l'URL avec lecture du logo/avec lecture de la première page/attendre deux pages
3	L'image de marque est-elle reconnaissable ?	1	3	3 Oui = 1 Subjectivité/Empirisme
4	Le contenu du site est-il facilement identifiable ?	3	1	3 0/3 3 : dès l'ouverture de la page, 2 : avec lecture des titres, 1 : avec lecture des articles, 0 : attendre plus d'une page
5	L'objectif du site est-il clair ?	3	3	9 Oui = 1
<b>B Recherche rapide</b>				
		6	6	
1	La recherche rapide est-elle accessible depuis toutes les pages ?	1	3	3 Oui = 1
2	Existe-t-il une aide à la recherche ?	1	3	3 Oui = 1
<b>C Page d'accueil</b>				
		21	15	
1	Temps de chargement de la page d'accueil	3	1	3 0/3 3 : < 34 Ko, 2 : 38 Ko, 1 : 46 Ko, 0 : > 50 Ko
2	La perception des services correspond-elle aux services existants ?	1	3	3 Oui = 1
3	La perception du contenu correspond-elle au contenu effectif ?	1	3	3 Oui = 1
4	Existe-t-il des raccourcis ?	1	3	3 Oui = 1
5	Le texte apparaît-il en premier ?	0	3	0 Oui = 1
6	L'augmentation de la taille des polices est-elle bien gérée ?	1	3	3 Oui = 1
7	Le site s'affiche-t-il correctement sans images ?	0	3	0 Oui = 1 Compréhension , lecture...
<b>D Recherche avancée</b>				
		6	0	
1	Le moteur de recherche est-il paramétrable ?	0	1	0 0/3 0 : Non, 1 : accepte les expressions, 2 : expressions + booléens, 3 : expressions +
2	Les résultats sont-ils paramétrables ?	0	1	0 0/3 0 : Non, 1 : type document, 2 : type + résumé, 3 : type + résumé + tri
<b>E Attributs</b>				
		6	6	
1	Les attributs "ALT" des balises <IMG> sont-ils renseignés ?	1	3	3 Oui = 1
2	Les attributs "TITLE" des balises <A> sont-ils renseignés ?	1	3	3 Oui = 1
<b>2 Navigation</b>				
		72	45	
<b>A Navigation</b>				
		54	30	
1	Occupation navigation/contenu (affichage en 800 * 600)	0	1	0 0/3 3 : -20 %, 2 : 30 % / 70 %, 1 : 40 % / 60 %, 0 : 50 % / 50 %
2	Y a-t-il un retour à la page d'accueil sur toutes les pages ?	1	3	3 Oui = 1
3	Existe-t-il plus de sept entrées principales sur le menu ?	1	3	3 Non = 1
4	La navigation est-elle répétée en bas de page ?	0	3	0 Oui = 1
5	Des liens mènent-ils vers des pages en construction ?	1	3	3 Non = 1
6	Les pop ups sont-elles justifiées ?	1	3	3 Oui = 1 Exemple : glossaire
7	La navigation à l'intérieur des longues pages est-elle facilitée ?	1	3	3 Oui = 1 Ancres
8	La représentation des liens est-elle standard ?	1	3	3 Oui = 1 Couleur, soulignement...
9	Les états "liens visités" et "liens non-visités" sont-ils respectés et hor	1	3	3 Oui = 1
10	Y a-t-il des textes soulignés ?	1	3	3 Non = 1 Confusion avec les liens
11	Les liens externes sont-ils bien identifiés ?	1	3	3 Oui = 1 URL indiquée en entier
12	Les "signifiants" (texte/image) utilisés pour les liens sont-ils efficaces	1	3	3 Oui = 1 Exemple : symbole lettre pour un mailto
13	Les téléchargements sont-ils bien identifiés ?	0	3	0 Oui = 1
14	Les tailles et formats des fichiers à télécharger sont-ils indiqués ?	0	3	0 Oui = 1
15	Si la navigation est graphique, existe-t-il une alternative texte ?	1	3	3 Oui = 1
16	S'il y a des frames, perturbent-elles la navigation ?	1	3	3 Non = 1
17	S'il y a des frames, perturbent-elles l'impression ?	1	3	3 Non = 1
18	S'il y a des frames, perturbent-elles la gestion des favoris ?	1	3	3 Non = 1
<b>B Orientation</b>				
		18	15	
1	Des éléments permettent de se repérer facilement : pictogrammes, icônes	1	3	3 Oui = 1
	variations des couleurs sur les menus	0	3	0 Oui = 1
	titres des pages	1	3	3 Oui = 1
2	Existe-t-il un plan du site ?	1	3	3 Oui = 1
3	Le chemin est-il bien indiqué ?	1	3	3 Oui = 1
4	La navigation reflète-t-elle bien la structure du site ?	1	3	3 Oui = 1
<b>3 Lisibilité</b>				
		33	27	
<b>A Design/présentation/illustrations</b>				
		33	27	
1	Les contrastes textes/fond sont-ils corrects ?	0	3	0 Oui = 1
2	Le couple fond clair/texte noir est-il respecté ?	1	3	3 Oui = 1
3	Le contenu est-il lisible (taille de la police en 1024 * 768) ?	1	3	3 Oui = 1
4	La présentation est-elle cohérente et homogène sur l'ensemble du site (organisation, couleur, aspect...) ?	1	3	3 Oui = 1
5	Les éléments graphiques d'interface sont-ils optimisés ?	1	3	3 Oui = 1 Poids, taille...
6	Des éléments de code sont-ils détournés ?	1	3	3 Non = 1 Utilisation correcte des balises
7	Le mode de compression des images choisi est-il adéquat (bon choix)	1	3	3 Oui = 1
8	Les illustrations sont-elles optimisées ?	1	3	3 Oui = 1 Poids, taille...
9	Les illustrations sont-elles bien intégrées ?	1	3	3 Oui = 1 Taille, détourage...
10	Y a-t-il des éléments perturbateurs dans la page ?	0	3	0 Non = 1 Effet sapin de Noël
11	L'information est-elle bien aérée ?	1	3	3 Oui = 1

# DUNG

Organisation générale (/10) 9,7

Valorisation du contenu (/10) 9,3

Qualité du contenu éditorial (/10) 4,4

## Grille d'analyse de site/éditoriale

1	Organisation générale	33	32	
<b>A Première impression</b>				
	1 A-t-on une première impression de sérieux ?	1	3	3 Oui = 1 Subjectif/expérience Web
	2 A-t-on une première impression de clarté ?	1	3	3 Oui = 1 Subjectif/expérience Web
	3 L'activité est-elle évidente ?	1	3	3 Oui = 1 Subjectif/expérience Web
	4 A-t-on une idée quantitative de l'arborescence du site ?	1	3	3 Oui = 1 Subjectif/expérience Web
<b>B Noms de rubriques</b>				
	1 Les noms sont-ils signifiants ?	3	1	3 0/3 Termes employés génériques et grand public
	2 Les noms sont-ils incitatifs ?	3	1	3 0/3 Style ("suggestion"/"envoyez-nous vos suggestions !")
<b>C Structure de l'information</b>				
	1 Les textes sont-ils calibrés ?	3	1	3 0/3 Il y a une écriture Web
	2 Les textes sont-ils homogènes ?	3	1	3 0/3 Les gabarits éditoriaux sont cohérents dans tout le site (parfaitement/un peu/pas assez/pas du tout)
	3 Les textes sont-ils standards ?	2	1	2 0/3 Les habitudes de lecture des intranutes sont respectées (parfaitement/un peu/pas assez/pas du tout)
	4 La gestion des volumes est-elle homogène ?	3	1	3 0/3 La mise en page des différents blocs d'information aide à la compréhension (parfaitement/un peu/pas assez/pas du tout)
	5 L'équilibre éditorial/liens/téléchargements est-il adapté ?	3	1	3 0/3 La mise en page des différents niveaux d'information aide à la compréhension (parfaitement/un peu/pas assez/pas du tout)
2	Valorisation du contenu	42	39	
<b>A Mise à jour</b>				
	1 Les mises à jour sont-elles fréquentes ?	2	1	2 0/3 Quotidiennes/hebdomadaires/mensuelles/plus espacées
	2 Les mises à jour sont-elles signalées ?	1	3	3 Oui = 1 Il existe un pictogramme/un code couleurs/une typographie permettant de signaler les mises à jour
	3 Les mises à jour sont-elles mises en valeur ?	1	3	3 Oui = 1 Les mises à jour sont immédiatement identifiables
	4 La proportion info chaude/froide est-elle adaptée ?	1	3	3 Oui = 1 Beaucoup d'informations "périssables" pour un site d'information/beaucoup de dossiers de fond (thématiques) pour un site de référence
	5 Y a-t-il des informations périmées ?	0	3	0 Non = 1 Les informations périmées sont retirées !
	6 La hiérarchie éditoriale sert-elle à l'objectif du site ?	1	3	3 Oui = 1 Mise en avant de pages de référence pour illustrer une spécialisation dans un domaine ou mise en avant des actualités pour donner une image de dynamisme...
<b>B Accès à l'information</b>				
	1 Les principales informations sont-elles facilement accessibles ?	3	1	3 0/3 La page d'accueil présente un premier niveau d'information : informations accessibles en un seul clic/plus d'un clic/difficilement accessibles
	2 Toutes les informations sont-elles également accessibles ?	1	3	3 Oui = 1 L'information est typée/catégorisée/présentée sous forme de liste.
	3 Les thèmes transversaux sont-ils systématiquement présentés ?	1	3	3 Oui = 1 Une information "générique" existe et est disponible sur le site (glossaire/dossier/liens)
<b>C Valeur ajoutée</b>				
	1 Y a-t-il des liens transversaux ?	1	3	3 Oui = 1 Alternative à la navigation arborescente traditionnelle
	2 Y a-t-il des facilités d'échange et d'appropriation de la page ?	3	3	9 Oui = 1 Facilités de bookmark, d'envoi d'URL par e-mail, enregistrement en local pour une lecture ultérieure
	3 Le site propose-t-il des téléchargements ?	0	1	0 0/3 Téléchargements introduits et résumés/téléchargements mis en valeur (sur la page d'accueil/rubrique...)téléchargements difficiles à trouver/pas de téléchargements
	4 Y a-t-il des services proposés ? (forums, FAQ, newsletters, plan d'accès	1	1	1 0/3 Beaucoup de services adaptés/services adaptés/services proposés pas adaptés/pas de services proposés
	5 Y a-t-il possibilité de consulter des archives ?	1	3	3 Oui = 1 Les archives sont accessibles
3	Qualité du contenu éditorial	48	21	
<b>A QUI</b>				
	1 Les articles sont-ils signés ?	0	3	0 Oui = 1
	2 L'auteur est-il présenté ?	0	1	0 0/3 Page dédiée + coordonnées complètes/principales informations (spécialité, organisme, e-mail)/informations non significatives (ou juste l'e-mail)/pas de présentation
	3 Est-il possible de rentrer en contact avec l'auteur ?	0	3	0 Oui = 1
<b>B QUOI</b>				
	1 Présence d'accroche ?	0	3	0 Oui = 1
	2 Présence de titre ?	1	3	3 Oui = 1
	3 Présence d'un résumé ?	0	3	0 Oui = 1
	4 Présence de relances ?	1	3	3 Oui = 1
	5 Présence d'exergues ?	1	3	3 Oui = 1
	6 Est-il possible d'en savoir plus ?	1	3	3 Oui = 1 Par exemple, présence de liens vers des sujets liés, des sites de référence
	7 Le style est-il adapté aux différents niveaux éditoriaux ?	0	3	0 Oui = 1 Accroche incitative/résumé de niveau vulgarisation/contenu spécialisé
<b>C QUAND/OU</b>				
	1 Le contenu est-il daté ?	1	3	3 Oui = 1 De quand date cette information ?
	2 L'organisation est-elle identifiable en permanence ?	0	3	0 Oui = 1 Qui se porte garant de l'information ?
<b>D Contenu graphique</b>				
	1 La proportion textes/visuels est-elle adaptée ?	1	3	3 Oui = 1 Beaucoup de texte pour un site d'information / Prépondérance de l'image pour un site de communication
	2 Les visuels sont-ils toujours utilisés à bon escient ?	1	3	3 Oui = 1 Pas de visuels inutiles (nuisant au temps de chargement)
	3 Les visuels sont-ils légendés ?	0	3	0 Oui = 1 Majorité des visuels légendés
	4 Les crédits photos, illustration, schéma sont-ils toujours présents ?	0	3	0 Oui = 1 Majorité des crédits présents

DUNG

Première impression (10)

12,1

Image (10)

4,4

Ergonomie (10)

9,6

Grille d'analyse de site/graphisme

1	Première impression	28	34	Commentaires
<b>A La première impression est-elle positive ?</b>				
	1 L'utilisateur se sent-il perdu ?	3	3	9 oui = -3, non = 1
	2 L'utilisateur est-il rassuré par des éléments connus ?	1	3	3 oui = 1, non = 0
	3 Le site fait-il sérieux ?	1	3	3 oui = 1, non = 1
<b>B Pense-t-on instantanément à la marque/au produit ?</b>				
	1 L'interface respecte-t-elle le code couleurs ?	1	3	3 oui = 1, non = 0
	2 L'interface respecte-t-elle le code typographique ?	1	3	3 oui = 1, non = 0
	3 L'interface respecte-t-elle les principes de construction graphique ?	1	3	3 oui = 1, non = 0
	4 L'interface respecte-t-elle les principes de traitement des visuels ?	1	3	3 oui = 1, non = 0
	5 Le bandeau véhicule-t-il les valeurs de la marque/du produit ?	1	3	3 oui = 1, non = 0
<b>C L'ambiance générale fait-elle penser à la profession ?</b>				
	1 L'interface respecte-t-elle le code couleurs ?	1	1	1 oui = 1, non = 0
	2 L'interface respecte-t-elle le code typographique ?	1	1	1 oui = 1, non = 0
	3 L'interface respecte-t-elle les principes de traitement des visuels ?	1	1	1 oui = 1, non = 0
	4 Le bandeau est-il démonstratif ?	1	1	1 oui = 1, non = 0
2	Image	32	14	
<b>A Le style graphique est-il appliqué uniformément ?</b>				
	1 Les pages de deuxième niveau sont-elles cohérentes avec la page	1	3	3 oui = 1, non = 0
	2 Les pages de deuxième niveau sont-elles cohérentes entre elles ?	1	3	3 oui = 1, non = 0
	3 Les pages de troisième niveau sont-elles cohérentes entre elles ?	1	2	2 oui = 1, non = 0
	4 Les pages de quatrième niveau sont-elles cohérentes entre elles ?	1	1	1 oui = 1, non = 0
	5 Les documents à télécharger sont-ils cohérents avec l'interface du s	0	1	0 oui = 1, non = 0
	6 Une feuille de style est-elle appliquée uniformément ?	1	3	3 oui = 1, non = 0
<b>B Le style graphique est-il cohérent avec les autres supports d'expres</b>				
	1 Affichage	1	1	1 oui = 1, non = 0
	2 Impression	1	1	1 oui = 1, non = 0
	3 TV	0	1	0 oui = 1, non = 0
	4 Cinéma	0	1	0 oui = 1, non = 0
<b>C L'interface véhicule-t-elle les valeurs de la marque ?</b>				
	1 valeur a ?	0	3	0 oui = 1, non = 0
	2 valeur b ?	0	3	0 oui = 1, non = 0
	3 valeur c ?	0	3	0 oui = 1, non = 0
	4 valeur d ?	0	3	0 oui = 1, non = 0
	5 La transcription des valeurs est-elle correcte ?	0	3	0 oui = 1, non = 0
3	Ergonomie	25	24	
<b>A Le design est-il au service du contenu ?</b>				
	1 Les illustrations sont-elles en rapport avec le texte ?	1	3	3 oui = 1, non = 0
	2 Les animations sont-elles en rapport avec le texte ?	1	3	3 oui = 1, non = 0
<b>B Le design est-il au service de la lisibilité ?</b>				
	1 Des lettrines sont-elles utilisées ?	0	1	0 oui = 1, non = 0
	2 Des pictogrammes sont-ils utilisés ?	1	3	3 oui = 1, non = 0
<b>C Le design concourt-il au repérage dans le site ?</b>				
	1 Un code couleurs par rubrique est-il appliqué ?	1	3	3 oui = 1, non = 0
	2 Le style graphique de chaque rubrique permet-il de les différencier ?	1	3	3 oui = 1, non = 0
<b>D Les contraintes techniques sont-elles prises en compte ?</b>				
	1 Dans chaque page, le poids total des images non liées au contenu €	1	3	3 oui = 1, non = 0
	2 Chaque image illustrant le propos ne dépasse-t-il pas 20 Ko ?	1	3	3 oui = 1, non = 0
	3 Le traitement des images tient-il compte des différents écrans ?	1	3	3 oui = 1, non = 0

# PAYS BAUMOIS

Accessibilité (10)

5,7

Navigation (10)

5,4

Lisibilité (10)

7,3

## Grille d'analyse de site/ergonomie

1	Accessibilité	54	31	
<b>A Première impression</b>				
<b>15 11</b>				
1	L'URL est-elle simple et explicite ?	0	3	0 Oui = 1
2	L'activité de la société éditrice est-elle aisément identifiable ?	3	1	3/0/3 Activité identifiable : dès l'URL avec lecture du logo/avec lecture de la première page/attendre deux pages
3	L'image de marque est-elle reconnaissable ?	1	3	3 Oui = 1 Subjectivité/Empirisme
4	Le contenu du site est-il facilement identifiable ?	2	1	2/0/3 3 : dès l'ouverture de la page, 2 : avec lecture des titres, 1 : avec lecture des articles, 0 : attendre plus d'une page
5	L'objectif du site est-il clair ?	1	3	3 Oui = 1
<b>B Recherche rapide</b>				
<b>6 3</b>				
1	La recherche rapide est-elle accessible depuis toutes les pages ?	1	3	3 Oui = 1
2	Existe-t-il une aide à la recherche ?	0	3	0 Oui = 1
<b>C Page d'accueil</b>				
<b>21 15</b>				
1	Temps de chargement de la page d'accueil	3	1	3/0/3 3 : < 34 Ko, 2 : 38 Ko, 1 : 46 Ko, 0 : > 50 Ko
2	La perception des services correspond-elle aux services existants ?	1	3	3 Oui = 1
3	La perception du contenu correspond-elle au contenu effectif ?	1	3	3 Oui = 1
4	Existe-t-il des raccourcis ?	1	3	3 Oui = 1
5	Le texte apparaît-il en premier ?	1	3	3 Oui = 1
6	L'augmentation de la taille des polices est-elle bien gérée ?	0	3	0 Oui = 1
7	Le site s'affiche-t-il correctement sans images ?	0	3	0 Oui = 1 Compréhension, lecture...
<b>D Recherche avancée</b>				
<b>6 2</b>				
1	Le moteur de recherche est-il paramétrable ?	2	1	2/0/3 0 : Non, 1 : accepte les expressions, 2 : expressions + booléens, 3 : expressions + booléens + domaine
2	Les résultats sont-ils paramétrables ?	0	1	0/0/3 0 : Non, 1 : type document, 2 : type + résumé, 3 : type + résumé + tri
<b>E Attributs</b>				
<b>6 0</b>				
1	Les attributs "ALT" des balises <IMG> sont-ils renseignés ?	0	3	0 Oui = 1
2	Les attributs "TITLE" des balises <A> sont-ils renseignés ?	0	3	0 Oui = 1
2	Navigation	72	39	
<b>A Navigation</b>				
<b>54 21</b>				
1	Occupation navigation/contenu (affichage en 800 * 600)	3	1	3/0/3 3 : -20 %, 2 : 30 % / 70 %, 1 : 40 % / 60 %, 0 : 50 % / 50 %
2	Y a-t-il un retour à la page d'accueil sur toutes les pages ?	1	3	3 Oui = 1
3	Existe-t-il plus de sept entrées principales sur le menu ?	1	3	3 Non = 1
4	La navigation est-elle répétée en bas de page ?	0	3	0 Oui = 1
5	Des liens mènent-ils vers des pages en construction ?	0	3	0 Non = 1
6	Les pop ups sont-elles justifiées ?	0	3	0 Oui = 1 Exemple : glossaire
7	La navigation à l'intérieur des longues pages est-elle facilitée ?	1	3	3 Oui = 1 Ancres
8	La représentation des liens est-elle standard ?	1	3	3 Oui = 1 Couleur, soulignement...
9	Les états "liens visités" et "liens non-visités" sont-ils respectés et hor	0	3	0 Oui = 1
10	Y a-t-il des textes soulignés ?	1	3	3 Non = 1 Confusion avec les liens
11	Les liens externes sont-ils bien identifiés ?	0	3	0 Oui = 1 URL indiquée en entier
12	Les "signifiants" (texte/image) utilisés pour les liens sont-ils efficaces	0	3	0 Oui = 1 Exemple : symbole lettre pour un mailto
13	Les téléchargements sont-ils bien identifiés ?	1	3	3 Oui = 1
14	Les tailles et formats des fichiers à télécharger sont-ils indiqués ?	0	3	0 Oui = 1
15	Si la navigation est graphique, existe-t-il une alternative texte ?	0	3	0 Oui = 1
16	S'il y a des frames, perturbent-elles la navigation ?	0	3	0 Non = 1
17	S'il y a des frames, perturbent-elles l'impression ?	0	3	0 Non = 1
18	S'il y a des frames, perturbent-elles la gestion des favoris ?	0	3	0 Non = 1
<b>B Orientation</b>				
<b>18 18</b>				
1	Des éléments permettent de se repérer facilement : pictogrammes, icônes	1	3	3 Oui = 1
	variations des couleurs sur les menus	1	3	3 Oui = 1
	titres des pages	1	3	3 Oui = 1
2	Existe-t-il un plan du site ?	1	3	3 Oui = 1
3	Le chemin est-il bien indiqué ?	1	3	3 Oui = 1
4	La navigation reflète-t-elle bien la structure du site ?	1	3	3 Oui = 1
3	Lisibilité	33	24	
<b>A Design/présentation/illustrations</b>				
<b>33 24</b>				
1	Les contrastes textes/fond sont-ils corrects ?	1	3	3 Oui = 1
2	Le couple fond clair/texte noir est-il respecté ?	1	3	3 Oui = 1
3	Le contenu est-il lisible (taille de la police en 1024 * 768) ?	0	3	0 Oui = 1
4	La présentation est-elle cohérente et homogène sur l'ensemble du site (organisation, couleur, aspect...) ?	1	3	3 Oui = 1
5	Les éléments graphiques d'interface sont-ils optimisés ?	1	3	3 Oui = 1 Poids, taille...
6	Des éléments de code sont-ils détournés ?	1	3	3 Non = 1 Utilisation correcte des balises
7	Le mode de compression des images choisi est-il adéquat (bon choix)	1	3	3 Oui = 1
8	Les illustrations sont-elles optimisées ?	1	3	3 Oui = 1 Poids, taille...
9	Les illustrations sont-elles bien intégrées ?	1	3	3 Oui = 1 Taille, détourage...
10	Y a-t-il des éléments perturbateurs dans la page ?	0	3	0 Non = 1 Effet sapin de Noël
11	L'information est-elle bien aérée ?	0	3	0 Oui = 1

# PAYS BAUMOIS

Organisation générale (/10) **3,0**

Valorisation du contenu (/10) **6,7**

Qualité du contenu éditorial (/10) **3,8**

## Grille d'analyse de site/éditoriale

1 Organisation générale		33	10	
<b>A Première impression</b>		<b>12</b>	<b>6</b>	
1 A-t-on une première impression de sérieux ?	1	3	3 Oui = 1	Subjectif/expérience Web
2 A-t-on une première impression de clarté ?	0	3	0 Oui = 1	Subjectif/expérience Web
3 L'activité est-elle évidente ?	1	3	3 Oui = 1	Subjectif/expérience Web
4 A-t-on une idée quantitative de l'arborescence du site ?	0	3	0 Oui = 1	Subjectif/expérience Web
<b>B Noms de rubriques</b>		<b>6</b>	<b>2</b>	
1 Les noms sont-ils significatifs ?	1	1	1 0/3	Termes employés génériques et grand public
2 Les noms sont-ils incitatifs ?	1	1	1 0/3	Style ("suggestion"/"envoyez-nous vos suggestions !")
<b>C Structure de l'information</b>		<b>15</b>	<b>2</b>	
1 Les textes sont-ils calibrés ?	0	1	0 0/3	Il y a une écriture Web
2 Les textes sont-ils homogènes ?	0	1	0 0/3	Les gabarits éditoriaux sont cohérents dans tout le site (parfaitement/un peu/pas assez/pas du tout)
3 Les textes sont-ils standards ?	1	1	1 0/3	Les habitudes de lecture des intranauts sont respectées (parfaitement/un peu/pas assez/pas du tout)
4 La gestion des volumes est-elle homogène ?	0	1	0 0/3	La mise en page des différents blocs d'information aide à la compréhension (parfaitement/un peu/pas assez/pas du tout)
5 L'équilibre éditorial/liens/téléchargements est-il adapté ?	1	1	1 0/3	La mise en page des différents niveaux d'information aide à la compréhension (parfaitement/un peu/pas assez/pas du tout)
<b>2 Valorisation du contenu</b>		<b>42</b>	<b>28</b>	
<b>A Mise à jour</b>		<b>18</b>	<b>7</b>	
1 Les mises à jour sont-elles fréquentes ?	1	1	1 0/3	Quotidiennes/hebdomadaires/mensuelles/plus espacées
2 Les mises à jour sont-elles signalées ?	0	3	0 Oui = 1	Il existe un pictogramme/un code couleurs/une typographie permettant de signaler les mises à jour
3 Les mises à jour sont-elles mises en valeur ?	0	3	0 Oui = 1	Les mises à jour sont immédiatement identifiables
4 La proportion info chaude/froide est-elle adaptée ?	1	3	3 Oui = 1	Beaucoup d'informations "périssables" pour un site d'information/beaucoup de dossiers de fond (thématiques) pour un site de référence
5 Y a-t-il des informations périmées ?	1	3	3 Non = 1	Les informations périmées sont retirées !
6 La hiérarchie éditoriale sert-elle à l'objectif du site ?	0	3	0 Oui = 1	Mise en avant de pages de référence pour illustrer une spécialisation dans un domaine ou mise en avant des actualités pour donner une image de dynamisme...
<b>B Accès à l'information</b>		<b>9</b>	<b>9</b>	
1 Les principales informations sont-elles facilement accessibles ?	3	1	3 0/3	La page d'accueil présente un premier niveau d'information : informations accessibles en un seul clic/plus d'un clic/difficilement accessibles
2 Toutes les informations sont-elles également accessibles ?	1	3	3 Oui = 1	L'information est typée/catégorisée/présentée sous forme de liste.
3 Les thèmes transversaux sont-ils systématiquement présentés ?	1	3	3 Oui = 1	Une information "générique" existe et est disponible sur le site
<b>C Valeur ajoutée</b>		<b>15</b>	<b>12</b>	
1 Y a-t-il des liens transversaux ?	1	3	3 Oui = 1	Alternative à la navigation arborescente traditionnelle
2 Y a-t-il des facilités d'échange et d'appropriation de la page ?	1	3	3 Oui = 1	Facilités de bookmark, d'envoi d'URL par e-mail, enregistrement en local pour une lecture ultérieure
3 Le site propose-t-il des téléchargements ?	3	1	3 0/3	Téléchargements introduits et résumés/téléchargements mis en valeur (sur la page d'accueil/rubrique...)/téléchargements difficiles à trouver/pas de téléchargements
4 Y a-t-il des services proposés ? (forums, FAQ, newsletters, plan d'accès	3	1	3 0/3	Beaucoup de services adaptés/services adaptés/services proposés pas adaptés/pas de services proposés
5 Y a-t-il possibilité de consulter des archives ?	0	3	0 Oui = 1	Les archives sont accessibles
<b>3 Qualité du contenu éditorial</b>		<b>48</b>	<b>18</b>	
<b>A QUI</b>		<b>9</b>	<b>0</b>	
1 Les articles sont-ils signés ?	0	3	0 Oui = 1	
2 L'auteur est-il présenté ?	0	1	0 0/3	Page dédiée + coordonnées complètes/principales informations (spécialité, organisme, e-mail)/informations non significatives (ou juste l'e-mail)/pas de présentation
3 Est-il possible de rentrer en contact avec l'auteur ?	0	3	0 Oui = 1	
<b>B QUOI</b>		<b>21</b>	<b>15</b>	
1 Présence d'accroche ?	0	3	0 Oui = 1	
2 Présence de titre ?	1	3	3 Oui = 1	
3 Présence d'un résumé ?	1	3	3 Oui = 1	
4 Présence de relances ?	1	3	3 Oui = 1	
5 Présence d'exergues ?	1	3	3 Oui = 1	
6 Est-il possible d'en savoir plus ?	1	3	3 Oui = 1	Par exemple, présence de liens vers des sujets liés, des sites de référence
7 Le style est-il adapté aux différents niveaux éditoriaux ?	0	3	0 Oui = 1	Accroche incitative/résumé de niveau vulgarisation/contenu spécialisé
<b>C QUAND/OU</b>		<b>6</b>	<b>0</b>	
1 Le contenu est-il daté ?	0	3	0 Oui = 1	De quand date cette information ?
2 L'organisation est-elle identifiable en permanence ?	0	3	0 Oui = 1	Qui se porte garant de l'information ?
<b>D Contenu graphique</b>		<b>12</b>	<b>3</b>	
1 La proportion textes/visuels est-elle adaptée ?	0	3	0 Oui = 1	Beaucoup de texte pour un site d'information / Prépondérance de l'image pour un site de communication
2 Les visuels sont-ils toujours utilisés à bon escient ?	1	3	3 Oui = 1	Pas de visuels inutiles (nuisant au temps de chargement)
3 Les visuels sont-ils légendés ?	0	3	0 Oui = 1	Majorité des visuels légendés
4 Les crédits photos, illustration, schéma sont-ils toujours présents ?	0	3	0 Oui = 1	Majorité des crédits présents

**PAYS BAUMOIS**

Première impression (/10)

10,0

Image (/10)

8,4

Ergonomie (/10)

9,6

Grille d'analyse de site/graphisme

1	Première impression	28	28	Commentaires
<b>A La première impression est-elle positive ?</b>				
	1 L'utilisateur se sent-il perdu ?	1	3	3 oui = -3, non = 1
	2 L'utilisateur est-il rassuré par des éléments connus ?	1	3	3 oui = 1, non = 0
	3 Le site fait-il sérieux ?	1	3	3 oui = 1, non = 1
<b>B Pense-t-on instantanément à la marque/au produit ?</b>				
	1 L'interface respecte-t-elle le code couleurs ?	1	3	3 oui = 1, non = 0
	2 L'interface respecte-t-elle le code typographique ?	1	3	3 oui = 1, non = 0
	3 L'interface respecte-t-elle les principes de construction graphique ?	1	3	3 oui = 1, non = 0
	4 L'interface respecte-t-elle les principes de traitement des visuels ?	1	3	3 oui = 1, non = 0
	5 Le bandeau véhicule-t-il les valeurs de la marque/du produit ?	1	3	3 oui = 1, non = 0
<b>C L'ambiance générale fait-elle penser à la profession ?</b>				
	1 L'interface respecte-t-elle le code couleurs ?	1	1	1 oui = 1, non = 0
	2 L'interface respecte-t-elle le code typographique ?	1	1	1 oui = 1, non = 0
	3 L'interface respecte-t-elle les principes de traitement des visuels ?	1	1	1 oui = 1, non = 0
	4 Le bandeau est-il démonstratif ?	1	1	1 oui = 1, non = 0
2	Image	32	27	
<b>A Le style graphique est-il appliqué uniformément ?</b>				
	1 Les pages de deuxième niveau sont-elles cohérentes avec la page c	3	3	9 oui = 1, non = 0
	2 Les pages de deuxième niveau sont-elles cohérentes entre elles ?	3	3	9 oui = 1, non = 0
	3 Les pages de troisième niveau sont-elles cohérentes entre elles ?	2	2	4 oui = 1, non = 0
	4 Les pages de quatrième niveau sont-elles cohérentes entre elles ?	1	1	1 oui = 1, non = 0
	5 Les documents à télécharger sont-ils cohérents avec l'interface du si	1	1	1 oui = 1, non = 0
	6 Une feuille de style est-elle appliquée uniformément ?	1	3	3 oui = 1, non = 0
<b>B Le style graphique est-il cohérent avec les autres supports d'expres</b>				
	1 Affichage	0	1	0 oui = 1, non = 0
	2 Impression	0	1	0 oui = 1, non = 0
	3 TV	0	1	0 oui = 1, non = 0
	4 Cinéma	0	1	0 oui = 1, non = 0
<b>C L'interface véhicule-t-elle les valeurs de la marque ?</b>				
	1 valeur a ?	0	3	0 oui = 1, non = 0
	2 valeur b ?	0	3	0 oui = 1, non = 0
	3 valeur c ?	0	3	0 oui = 1, non = 0
	4 valeur d ?	0	3	0 oui = 1, non = 0
	5 La transcription des valeurs est-elle correcte ?	0	3	0 oui = 1, non = 0
3	Ergonomie	25	24	
<b>A Le design est-il au service du contenu ?</b>				
	1 Les illustrations sont-elles en rapport avec le texte ?	1	3	3 oui = 1, non = 0
	2 Les animations sont-elles en rapport avec le texte ?	1	3	3 oui = 1, non = 0
<b>B Le design est-il au service de la lisibilité ?</b>				
	1 Des lettrines sont-elles utilisées ?	0	1	0 oui = 1, non = 0
	2 Des pictogrammes sont-ils utilisés ?	0	3	0 oui = 1, non = 0
<b>C Le design concourt-il au repérage dans le site ?</b>				
	1 Un code couleurs par rubrique est-il appliqué ?	1	3	3 oui = 1, non = 0
	2 Le style graphique de chaque rubrique permet-il de les différencier p	1	3	3 oui = 1, non = 0
<b>D Les contraintes techniques sont-elles prises en compte ?</b>				
	1 Dans chaque page, le poids total des images non liées au contenu e	3	3	9 oui = 1, non = 0
	2 Chaque image illustrant le propos ne dépasse-t-il pas 20 Ko ?	1	3	3 oui = 1, non = 0
	3 Le traitement des images tient-il compte des différents écrans ?	0	3	0 oui = 1, non = 0

Sites/blogs	Mot(s)	Fautes possibles	Exemple	Niveau de risque
src.pu-pm.univ-fcomte.fr	5	3	src-pu-pm-univ-fcomte ; src.pu-pm.univfcomte ; src.univ-fcomte	15
www,cc-paysbaumois,fr	2	7	www,paysbaumois,fr ; www.pays-baumois.fr	14
<u>www.gitedelaroche.com</u>	1	4	www.gite-roche.com; www.gite-de-la-roche.com; wwwwww.gite.de.la.roche.com	4
www,cc-paysrougemont,fr	2	7		14
<u>www.bavans.fr</u>	1	1	bavans.com ;	1
<u>www.arbouans.fr</u>	1	1	arbouans.com	1
www.clerval.fr	1	1	www.clairval.fr	1
colombier.fontaine.online.fr	3		colombier-fontaine.online.fr ; colombier-fontaine-online.fr ; colombierfontaine.online.fr ;	9
www.commune-herimoncourt.fr	2	2	www.commune-herimoncourt.com	4
www.lecomtois.com	1	2	www.le comtois.com	2

## AUDIT LEXICAL – Projet Sourans

Univers	Recherche mensuelle moyenne	Concurrence Google	Remarques
<b>Général</b>			
Sarans	1000	67700	Nom des habitants du Sourans.
Sourans	91	25500	pas d'autre concurrent « sémantique ». Beaucoup d'annuaires et de sites cartographiques dans les résultats.
Le Rochet	320	290000	hameau de la commune
commune de Sourans	données insuff.	4990	Mots-clé peu recherchés mais « obligatoires ». Positionnement sur ce mots-clé à partir du mot-clé Sourans.
communauté de communes des isles du Doubs	données insuff.	6970	Mots-clé peu recherchés mais « obligatoires »
<b>Services</b>			
salle reception	60500	1880000	variante de salle des fêtes la plus recherchée.
salle des fetes pas cher	110	488000	attente des visiteurs
location salle mariage	22200	1120000	cible jeunes couples
location salle anniversaire	8100	444000	cible une fonction précise de la salle
location salle polyvalente	1300	339000	autre synonyme courant.
salle des fêtes doubs	28	110000	géolocalisation. Peu de recherches.
alambic	49500	243000	terme technique
cidrerie	9900	188000	utilisation précise de la distillerie
bouilleur cru	1600	17700	terme lié
proyeur à pommes	590	44200	terme technique
distillation fruits	290	489000	plus précis que « distillerie »
distillerie doubs	données insuff.	21500	géolocalisation. Peu de recherches.
<b>Mairie/Vie pratique</b>			
formalités administratives	4400	501000	synonyme. Moins concurrentiel que « démarches administratives ».
mariage doubs	1000	450000	type de démarches. Attente des visiteurs.
bulletin municipal commune	140	443000	type d'info sur la mairie. Attente des visiteurs (téléchargement)
état civil doubs	91	283000	type de démarches. Attente des visiteurs.
ecole doubs	480	1710000	géolocalisation. Sans accent : Plus de requêtes que « école doubs ». Reste très concurrentiel.
education doubs	58	570000	synonyme. Moins concurrentiel.
<b>Activités, loisirs</b>			
gîte doubs	2900	461000	mots clé trouvé fréquemment sur site concurrents.
randonnée doubs	590	175000	cible grand marcheurs et touristes. beaucoup d'auberges et de gites
balade doubs	320	142000	cible locales. Petits marcheurs.
promenade Doubs	210	140000	cible familles. beaucoup d'annuaire de site
Balade franche comte	140	473000	géolocalisation élargie.
statue vierge	8100	77500	patrimoine à découvrir. Attente des visiteurs
fontaines du doubs	16	228000	patrimoine à découvrir. Peu de recherches mais attente des visiteurs
<b>MOTS-CLE ABANDONNES</b>			
salle fete	40500	44300000	Trop large. Trop concurrentiel
location salle fetes	9900	5520000	Trop concurrentiel
pressoir cidre	2400	732000	Trop vague et Trop concurrentiel
distillerie	60500	545000	Trop large. Trop concurrentiel
patrimoine franche comte	données insuff.	1510000	Trop large. Peu de recherches et trop concurrentiel
patrimoine doubs	210	1100000	Trop large. Trop concurrentiel
activités franche comte	140	1920000	Trop large. Peu de recherches et trop concurrentiel
Loisirs franche comte	données insuff.	6920000	Trop large. Trop concurrentiel
tourisme franche comté	590	1130000	Trop large. Trop concurrentiel
loisirs doubs	170	1900000	Trop large. Peu de recherches et trop concurrentiel
tourisme doubs	1900	1550000	Trop large. Trop concurrentiel
démarches administratives	8100	2110000	Trop large. Trop concurrentiel
école doubs	170	1710000	Trop large. Peu de recherches et trop concurrentiel